



ขั้นตอนการไหลของงาน (Work Flow)

สนับสนุนวิชาการ

คณะพยาบาลศาสตร์และวิทยาการสุขภาพ

สำนักงานคณบดี คณะพยาบาลศาสตร์และวิทยาการสุขภาพ

มหาวิทยาลัยราชภัฏอุดรธานี

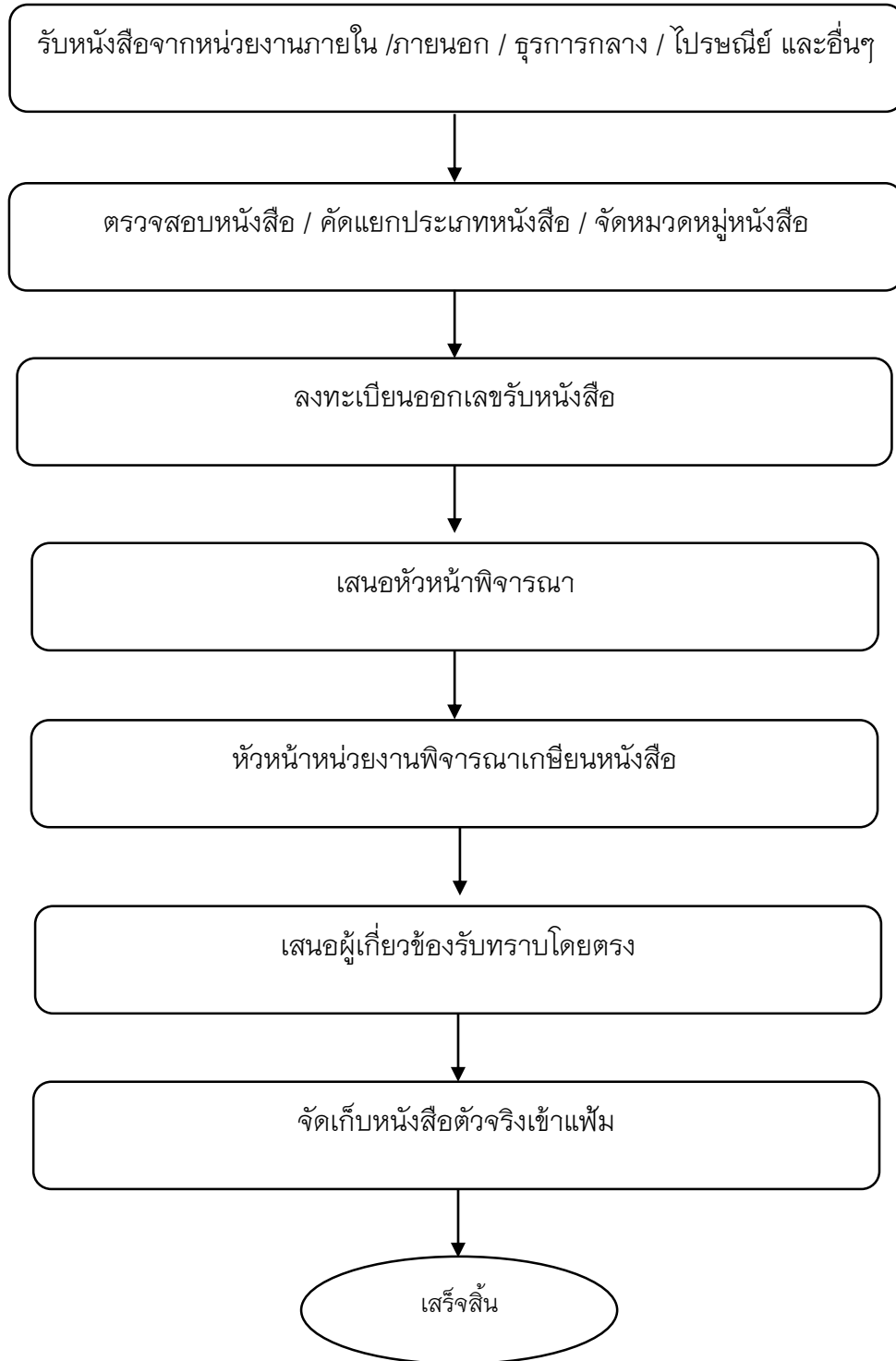
ขั้นตอนการไหลของงาน (Work Flow)		
สนับสนุนวิชาการ คณะพยาบาลศาสตร์และวิทยาการสุขภาพ		
ลำดับ	รายละเอียดของงาน	หน้า
งานบริหารทั่วไป		
1	การรับหนังสือ	4
2	การส่งหนังสือ	5
3	งานประชุมคณะกรรมการอำนวยการ	6
งานอาคารสถานที่		
4	การซ่อมบำรุงรักษา/แก้ปัญหาการใช้งานโสตทัศนอุปกรณ์	7
5	การจองห้องประชุม	8
6	การขอใช้บริการห้องปฏิบัติการทางการแพทย์	9
งานบุคคล		
6	งานต่อสัญญาจ้าง	10
งานการเงิน – พัสดุ		
7	การเบิกค่าตอบแทนวิทยากรและค่าอาหาร	11
8	การจัดซื้อจัดจ้าง วิธีเฉพาะเจาะจง วงเงินไม่เกิน 500,000 บาท	12
9	การยืม – คืน พัสดุ	13
งานนโยบายและแผน		
10	ขั้นตอนการจัดทำแผนยุทธศาสตร์	14
11	ขั้นตอนการจัดทำแผนปฏิบัติการประจำปี	15
12	ขั้นตอนการขออนุมัติโครงการ	16 – 17
13	ขั้นตอนการติดตามและรายงานผลการดำเนินงานตามแผนปฏิบัติการประจำปี	18
การประกันคุณภาพการศึกษา		
14	ขั้นตอนการจัดทำเพื่อให้บรรลุตามเกณฑ์มาตรฐาน	19
15	ขั้นตอนการควบคุมคุณภาพและการตรวจสอบคุณภาพ	20
16	ขั้นตอนการประเมินคุณภาพ	21
17	ระบบและกลไกงานความเสี่ยง	22 – 24
งานวิชาการ		
18	แนวทางการส่งตรวจวิเคราะห์ข้อสอบ	25
19	แนวทางการส่งข้อสอบเพื่อพิจารณาคุณภาพข้อสอบ และส่งสำเนาข้อสอบ	26
20	การดำเนินการจัดกิจกรรมพัฒนานักศึกษา	27

ขั้นตอนการไหลของงาน (Work Flow)		
สนับสนุนวิชาการ คณะพยาบาลศาสตร์และวิทยาการสุขภาพ		
ลำดับ	รายละเอียดของงาน	หน้า
งานบริหารทั่วไป		
21	การสำเร็จการศึกษาหลักสูตรผู้ช่วยพยาบาล	28
22	การเบิกจ่ายค่าตอบแทนอาจารย์ผู้สอน	29
23	การฝึกปฏิบัติงานนักศึกษา สาขาพยาบาลศาสตร์	30 – 31
24	การขออนุมัติดำเนินกิจกรรมฝึกปฏิบัติงาน	32
25	การขออนุมัติไปราชการ นิเทศฝึกปฏิบัติงาน	33
26	การเบิกค่าแหล่งฝึกปฏิบัติ	34
27	การเบิกค่าพยาบาลปฐมนิเทศและประเมินผล	35
28	การเบิกค่าพยาบาลพี่เลี้ยง	36

งานบริหารทั่วไป

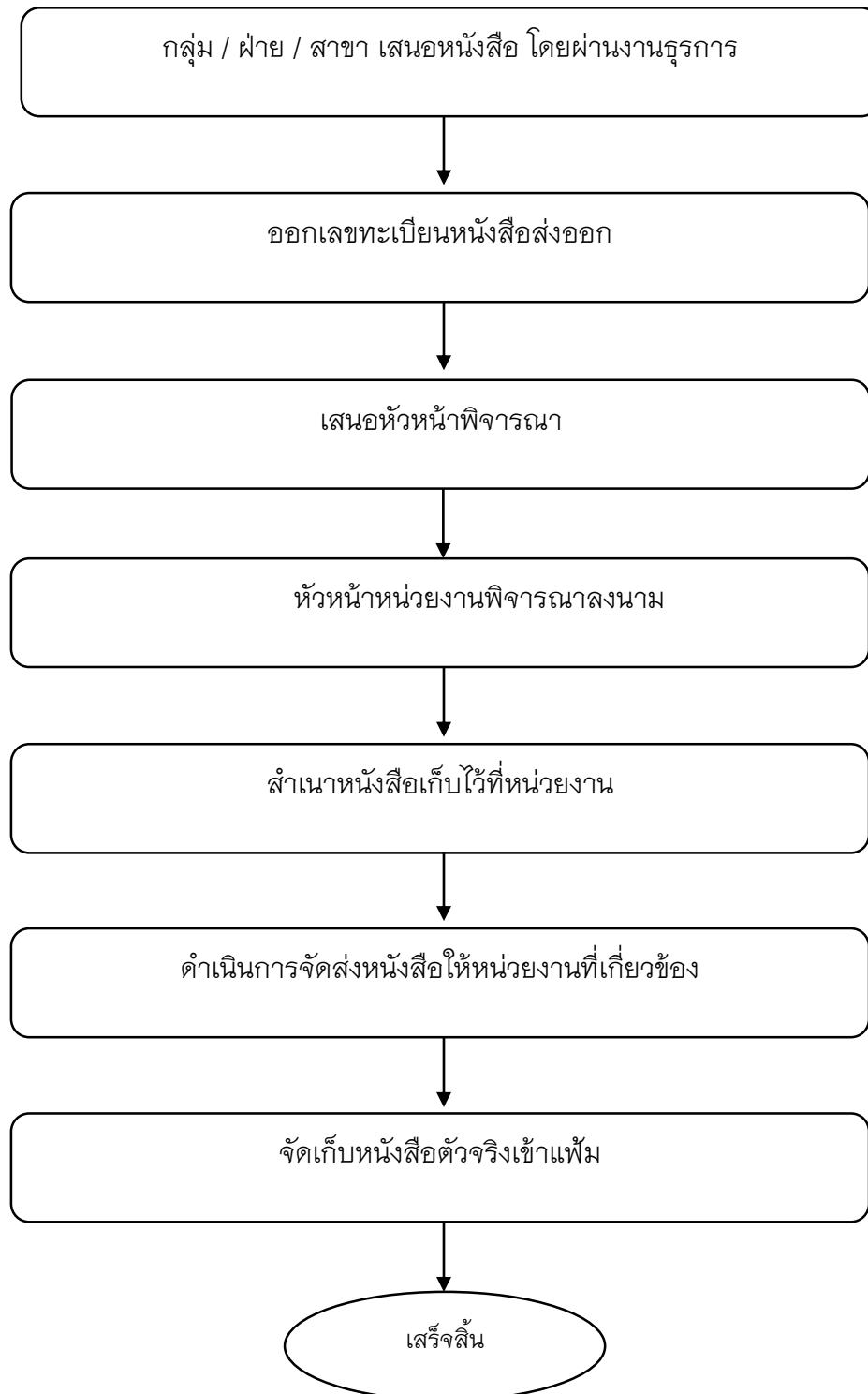
การรับหนังสือ

คณะพยาบาลศาสตร์และวิทยาการสุขภาพ

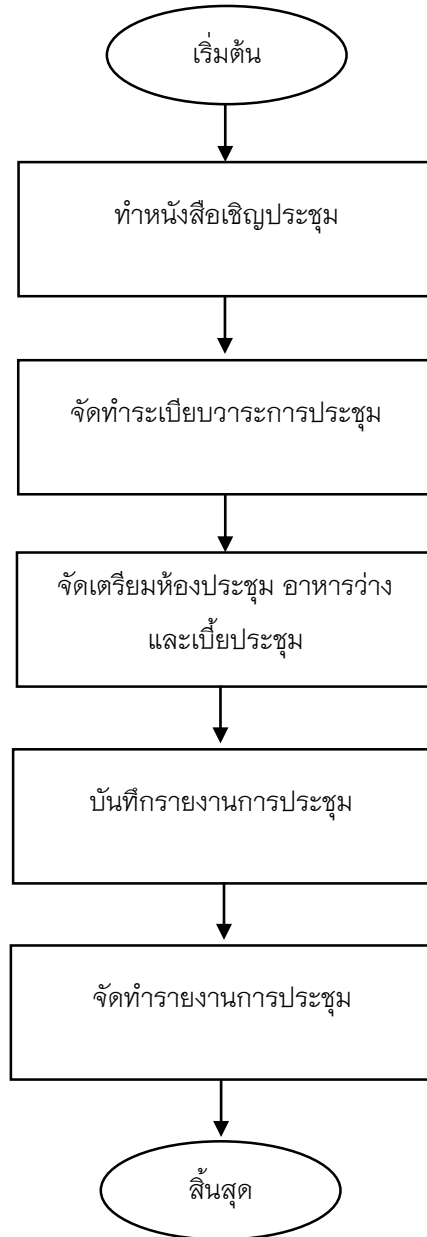


การส่งหนังสือ

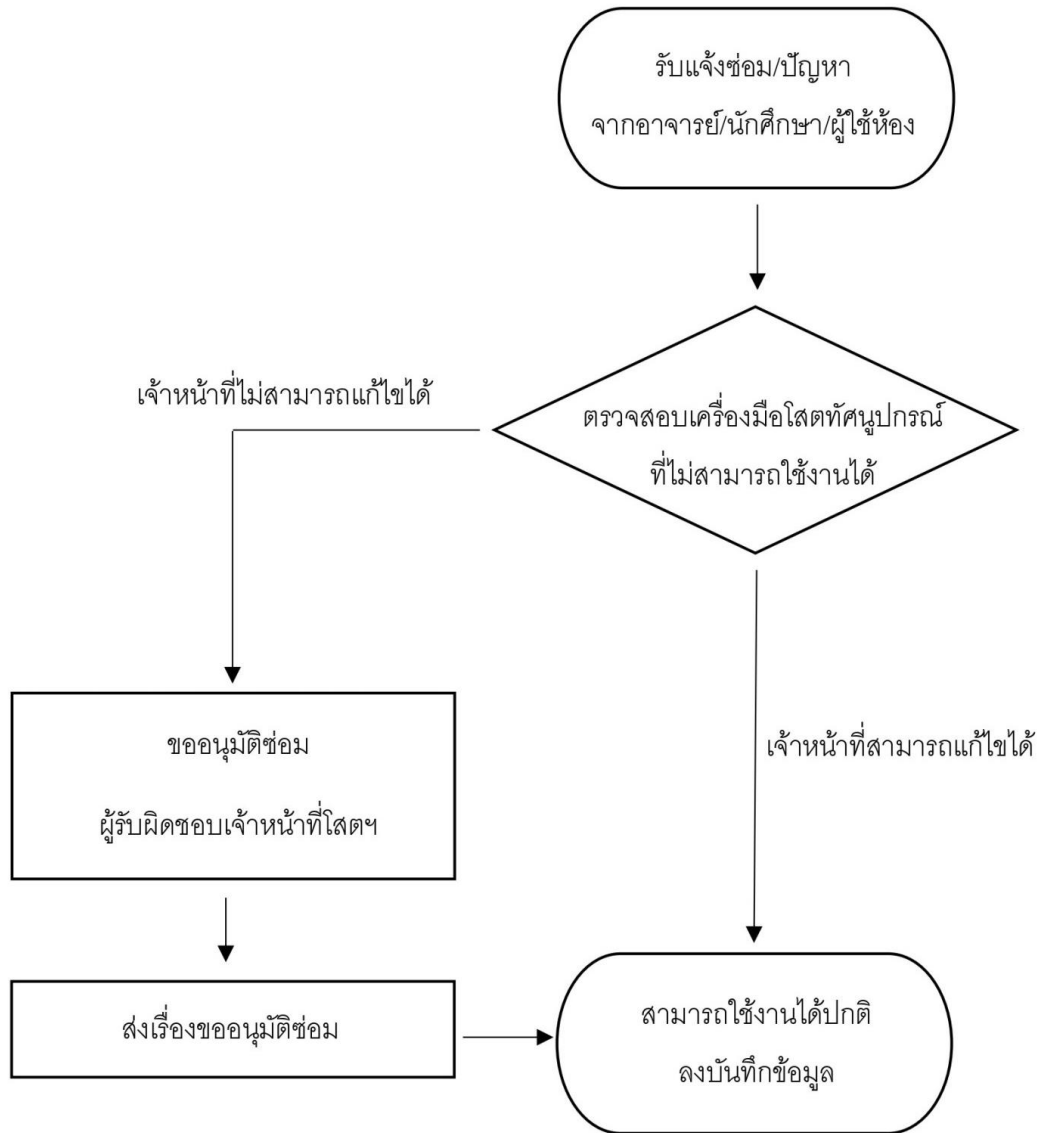
คณะพยาบาลศาสตร์และวิทยาการสุขภาพ



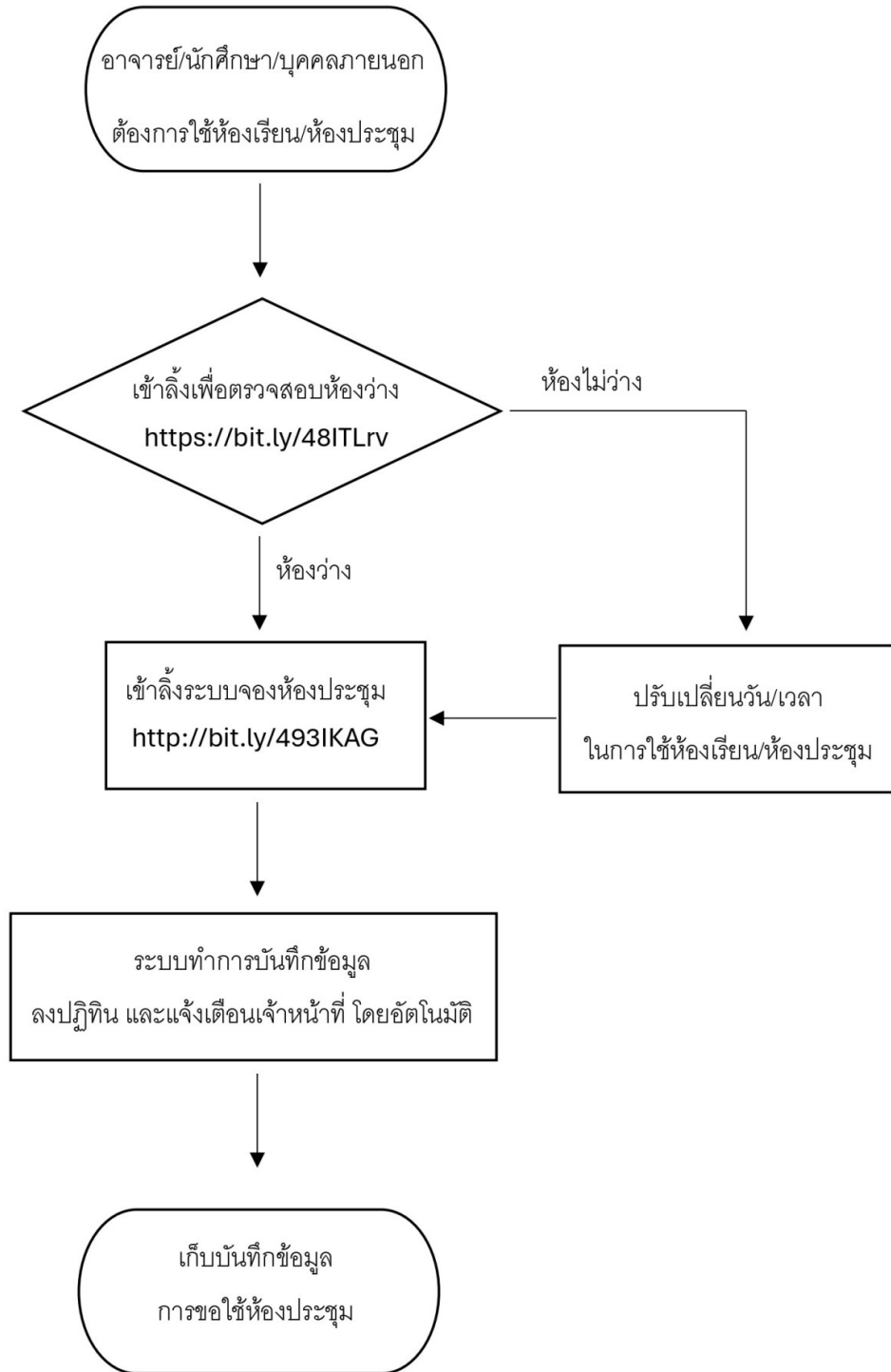
งานประชุมคณะกรรมการอำนวยการ
คณะพยาบาลศาสตร์และวิทยาการสุขภาพ



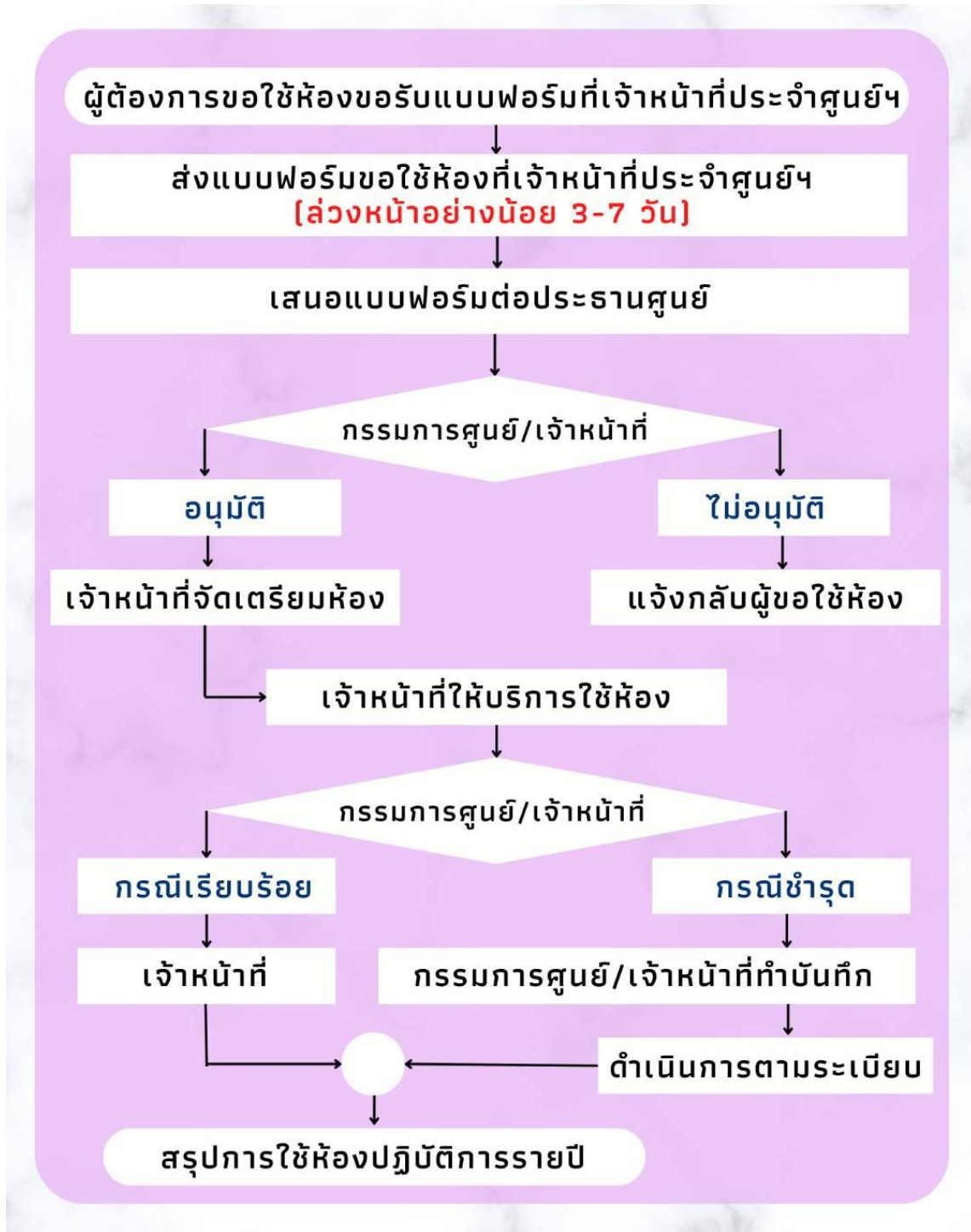
งานอาคารสถานที่
การซ่อมบำรุงรักษา/แก้ปัญหาการใช้งานโสตทัศนอุปกรณ์
คณะพยาบาลศาสตร์และวิทยาการสุขภาพ



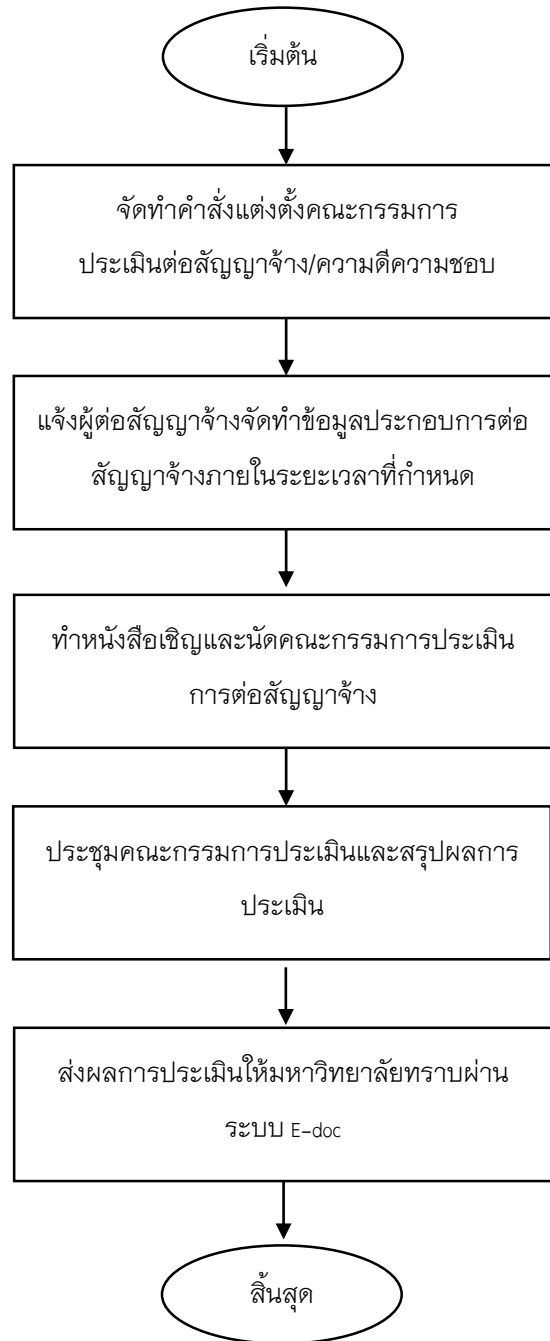
การจองห้องประชุม
คณะพยาบาลศาสตร์และวิทยาการสุขภาพ



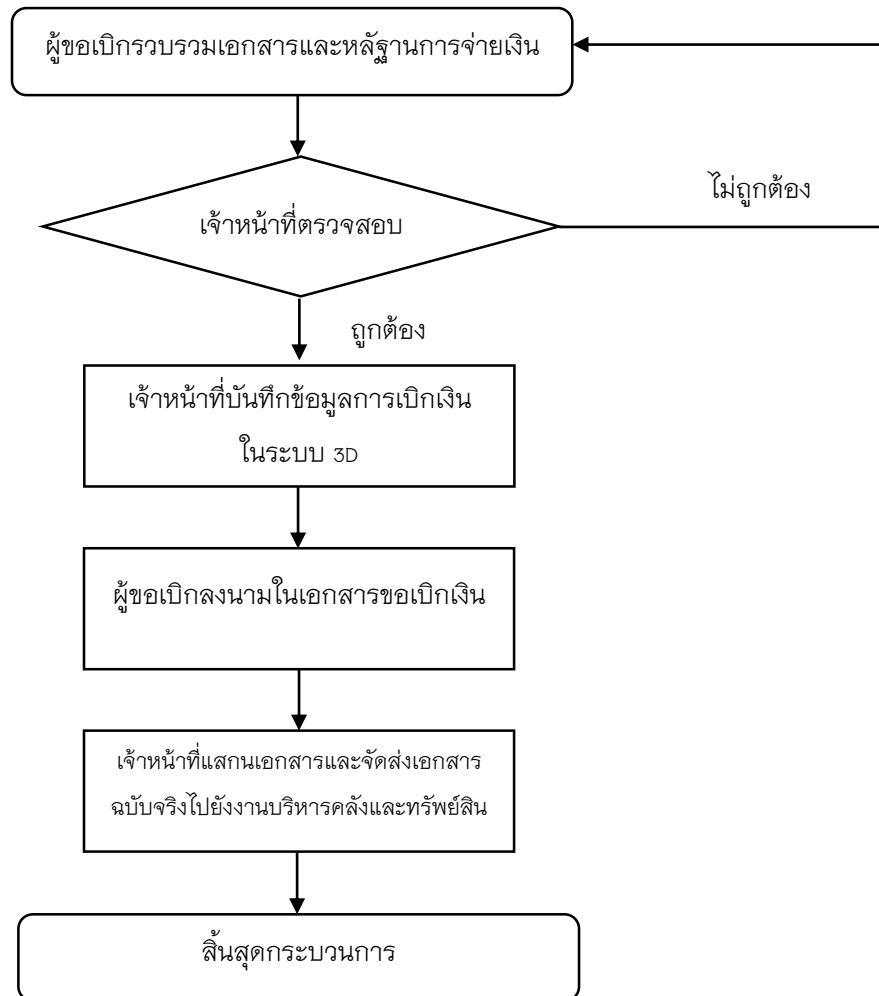
การขอใช้บริการห้องปฏิบัติการทางการแพทย์
คณะพยาบาลศาสตร์และวิทยาการสุขภาพ



งานบุคคล
งานต่อสัญญาจ้าง
คณะพยาบาลศาสตร์และวิทยาการสุขภาพ

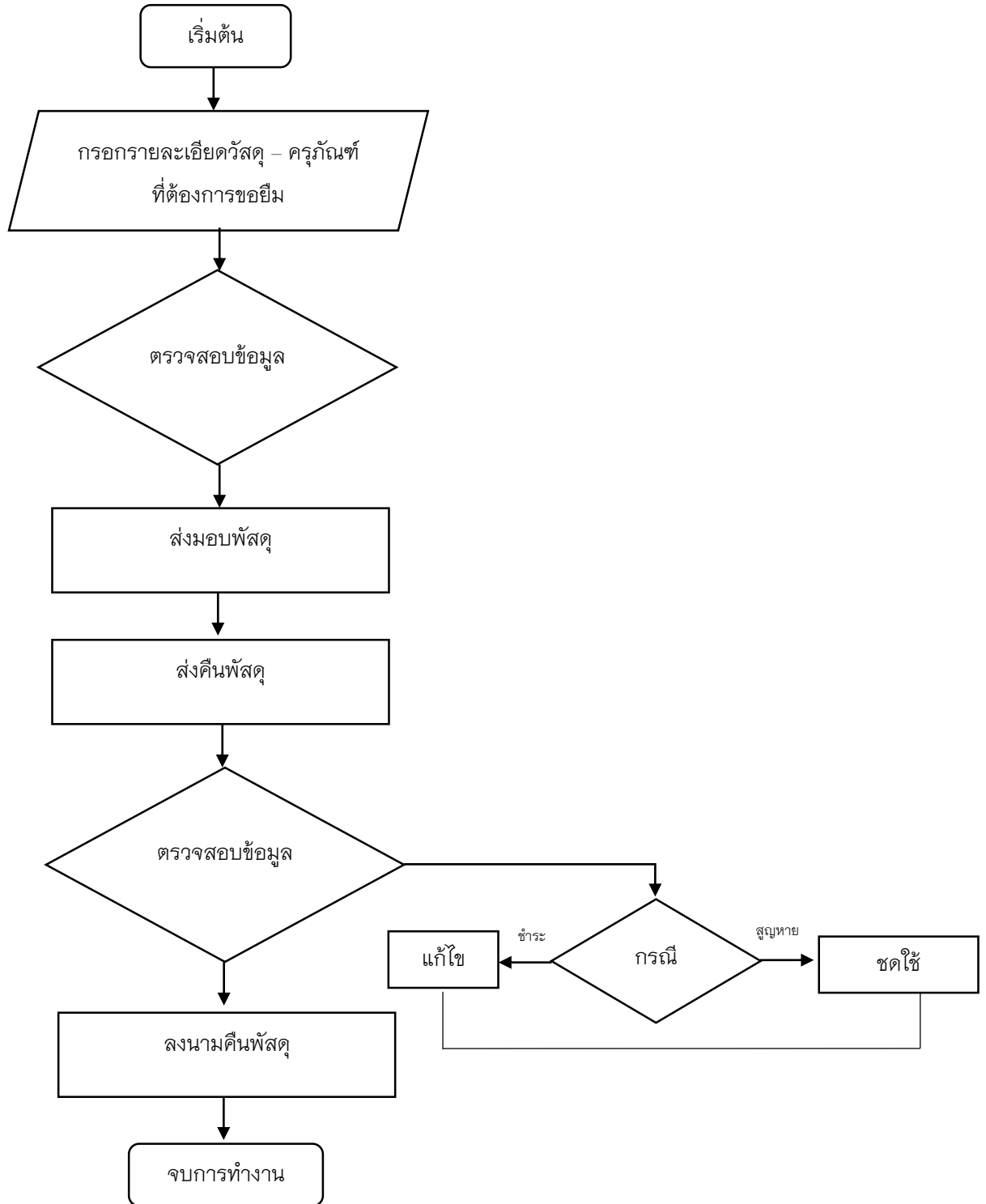


งานการเงิน – พัสดุ
การเบิกค่าตอบแทนวิทยากรและค่าอาหาร
คณะพยาบาลศาสตร์และวิทยาการสุขภาพ



การยืม – คืน พัสดุ

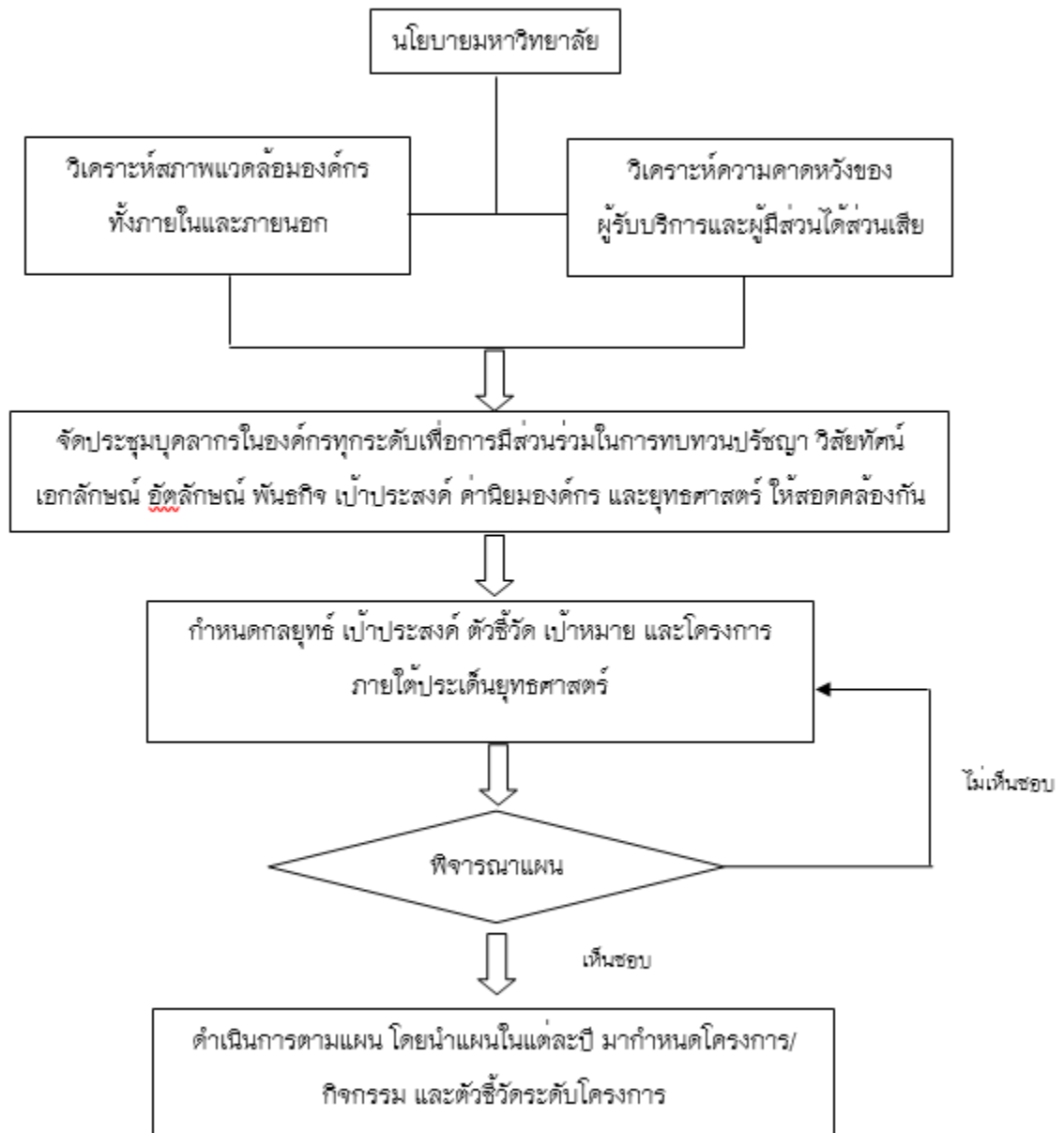
คณะพยาบาลศาสตร์และวิทยาการสุขภาพ



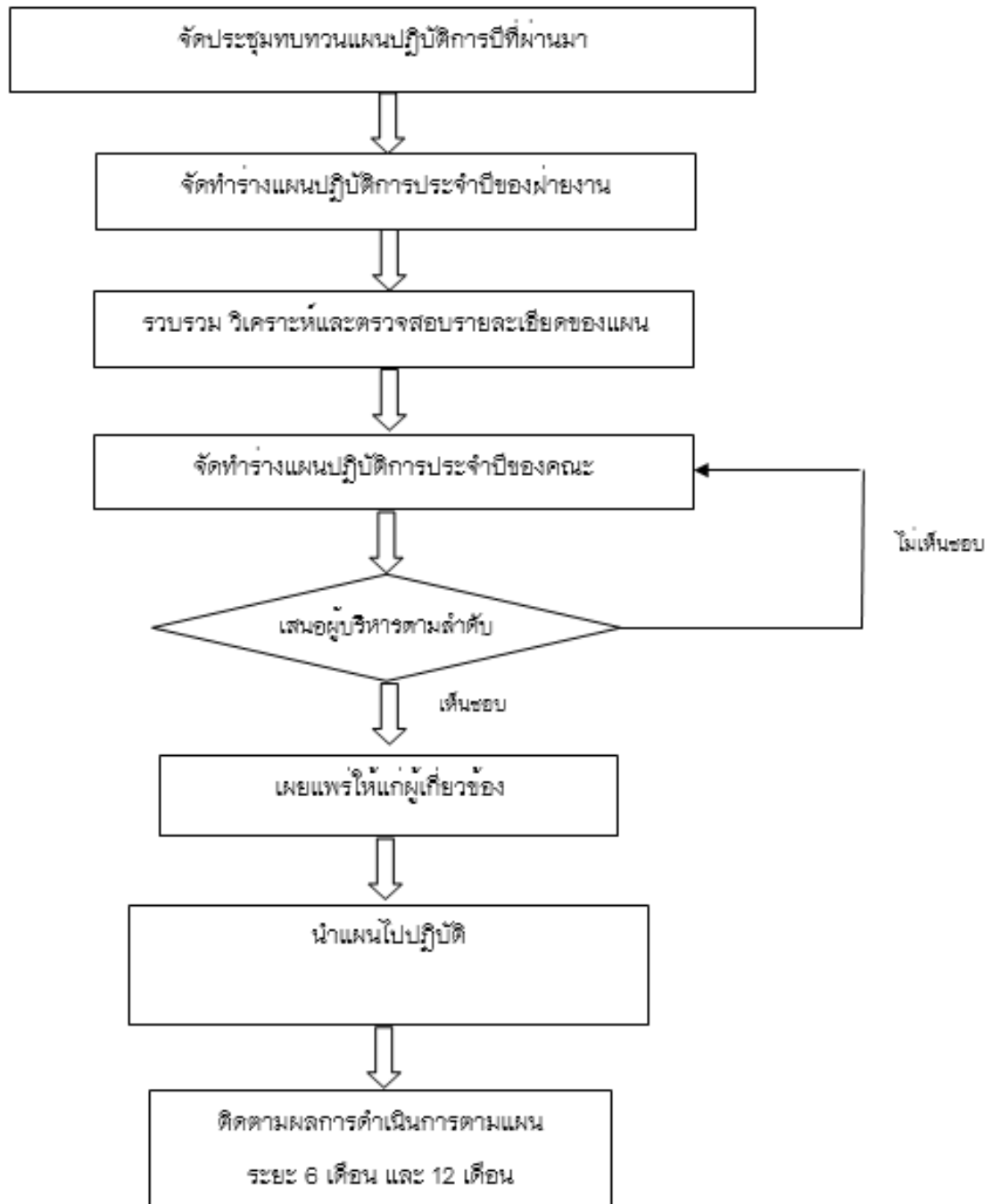
งานนโยบายและแผน

คณะพยาบาลศาสตร์และวิทยาการสุขภาพ มหาวิทยาลัยราชภัฏเพชรบุรี

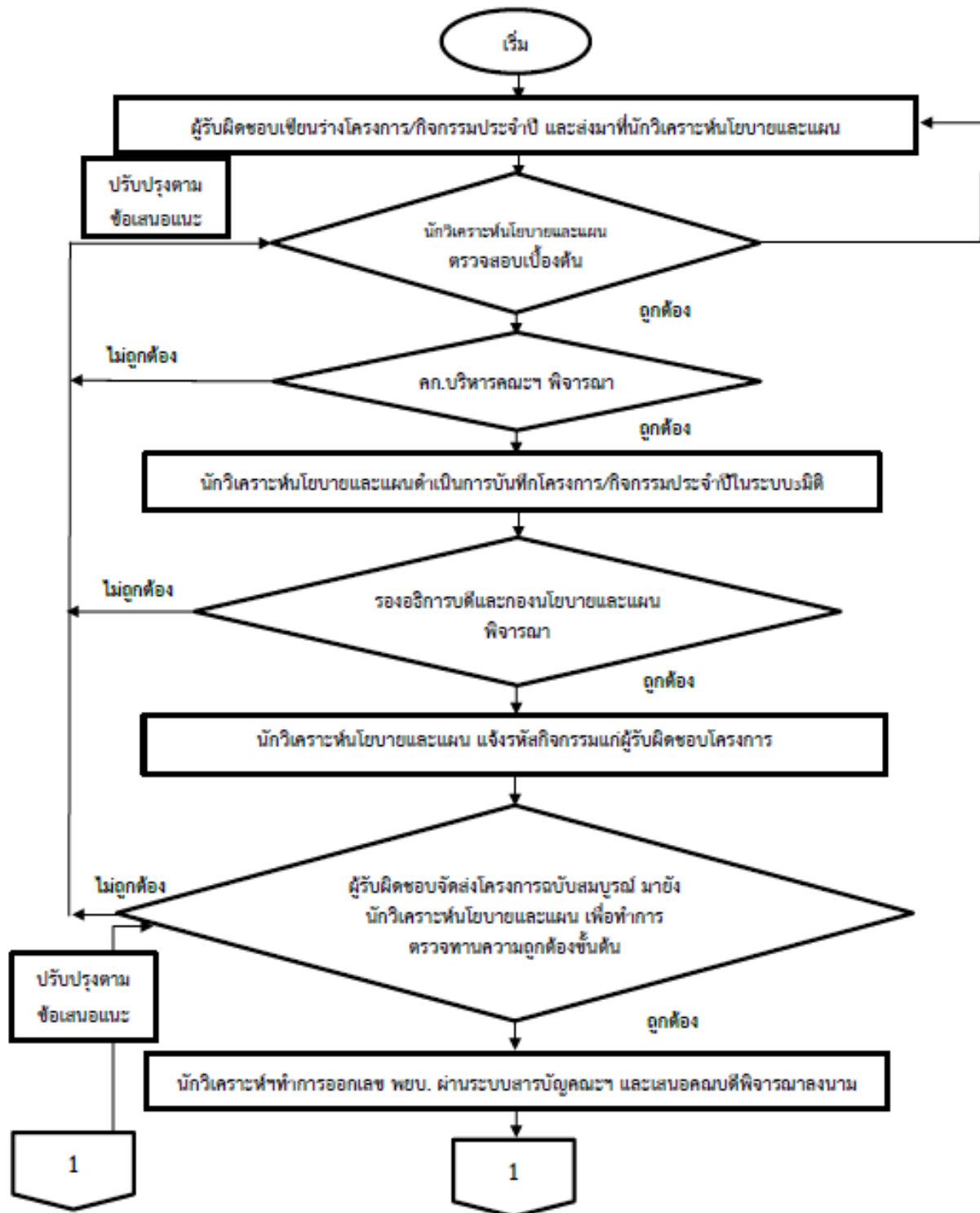
1. ขั้นตอนการจัดทำแผนยุทธศาสตร์

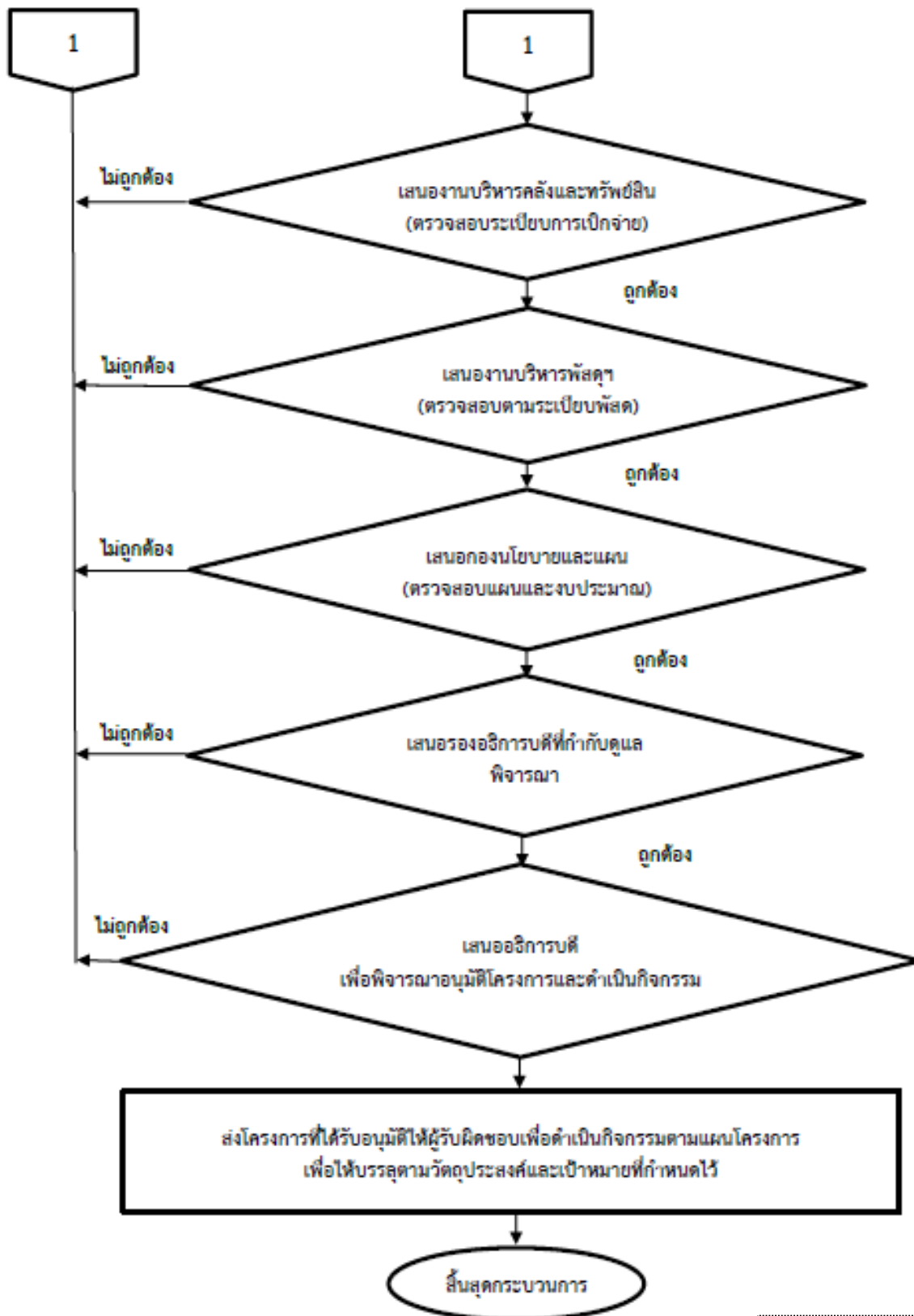


2. ขั้นตอนการจัดทำแผนปฏิบัติการประจำปี



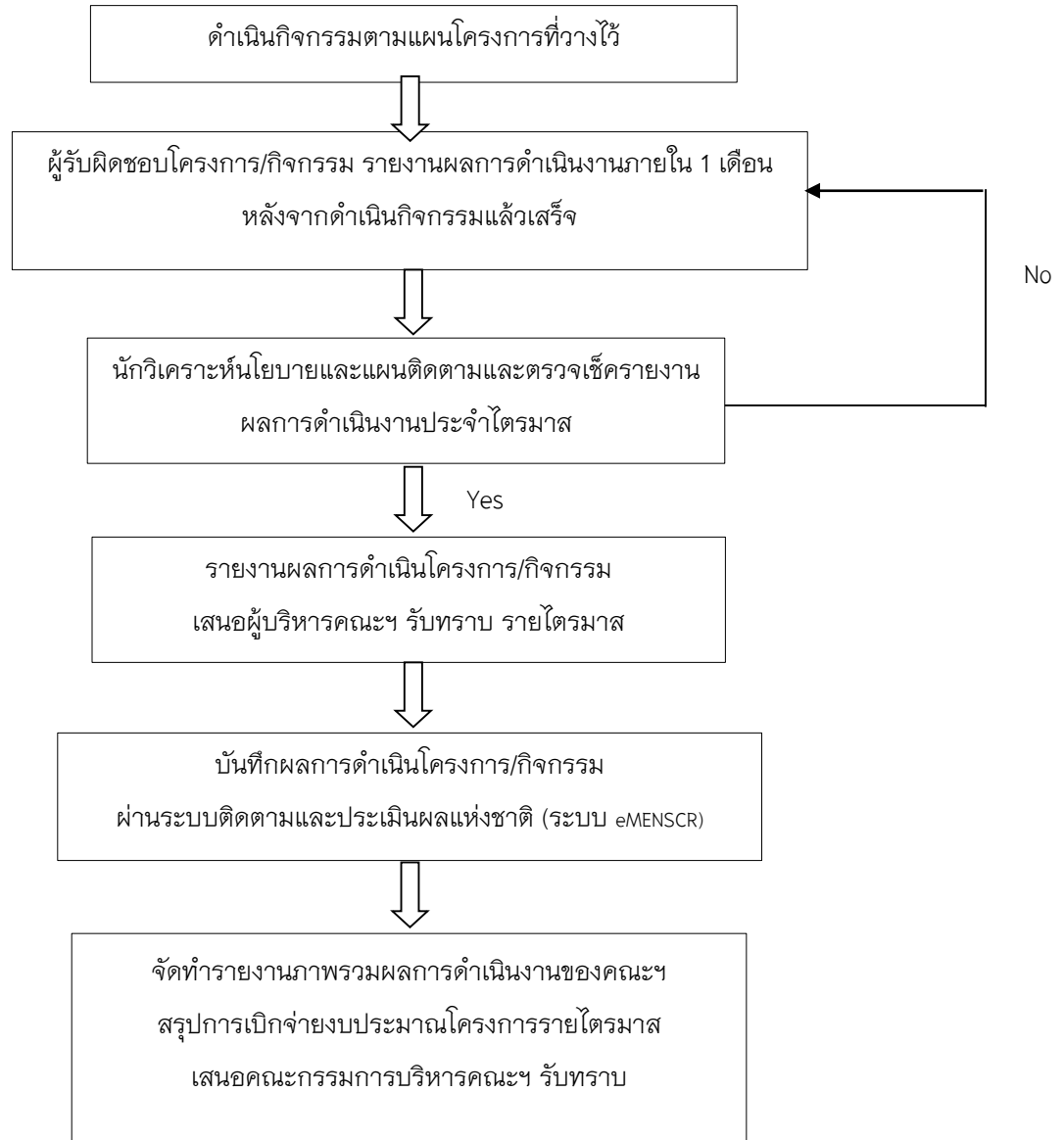
3. ขั้นตอนการขออนุมัติโครงการ





นางสาวจิรารัตน์ ก่อเกิด ผู้จัดทำ

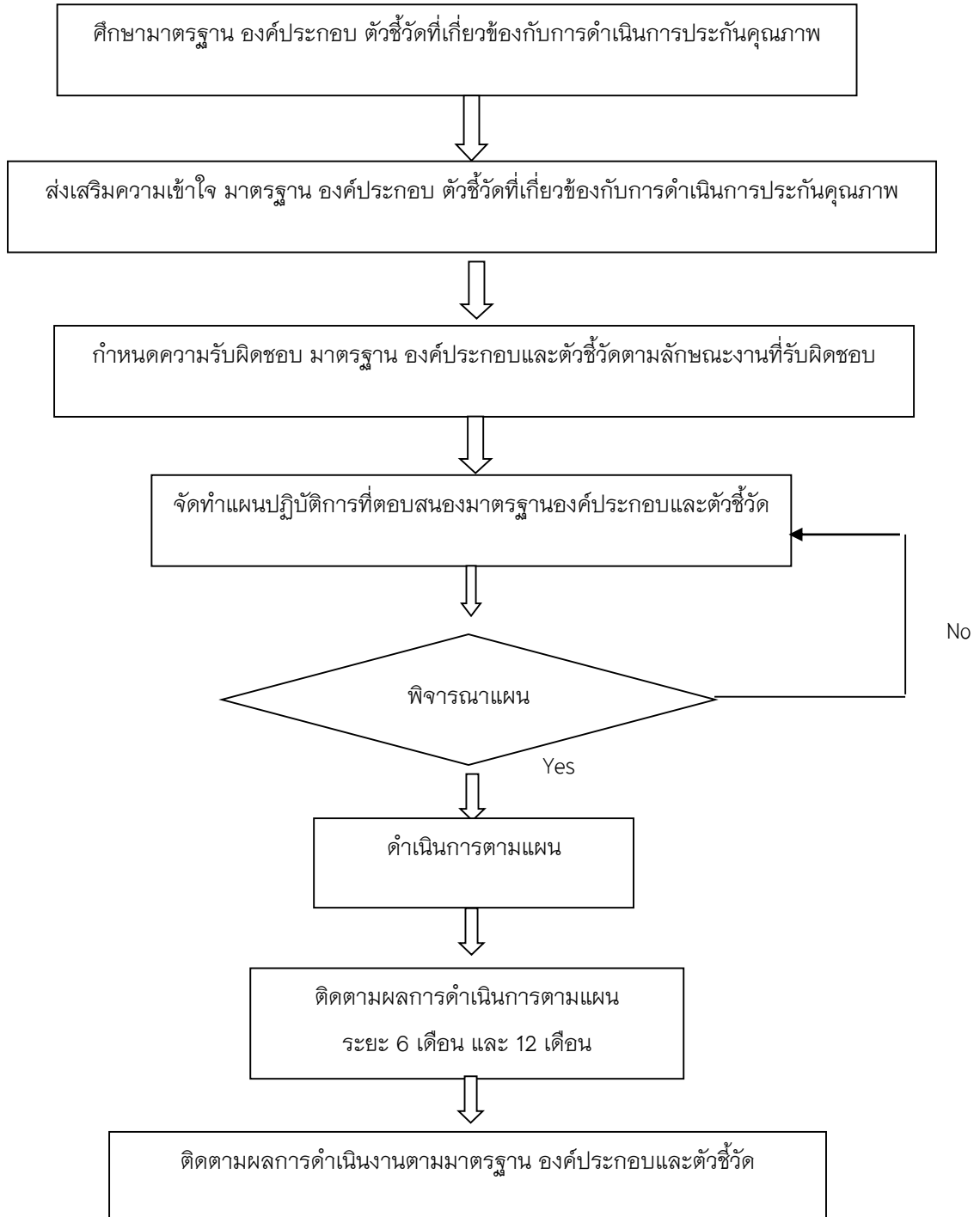
4. ขั้นตอนการติดตามและรายงานผลการดำเนินงานตามแผนปฏิบัติการประจำปี



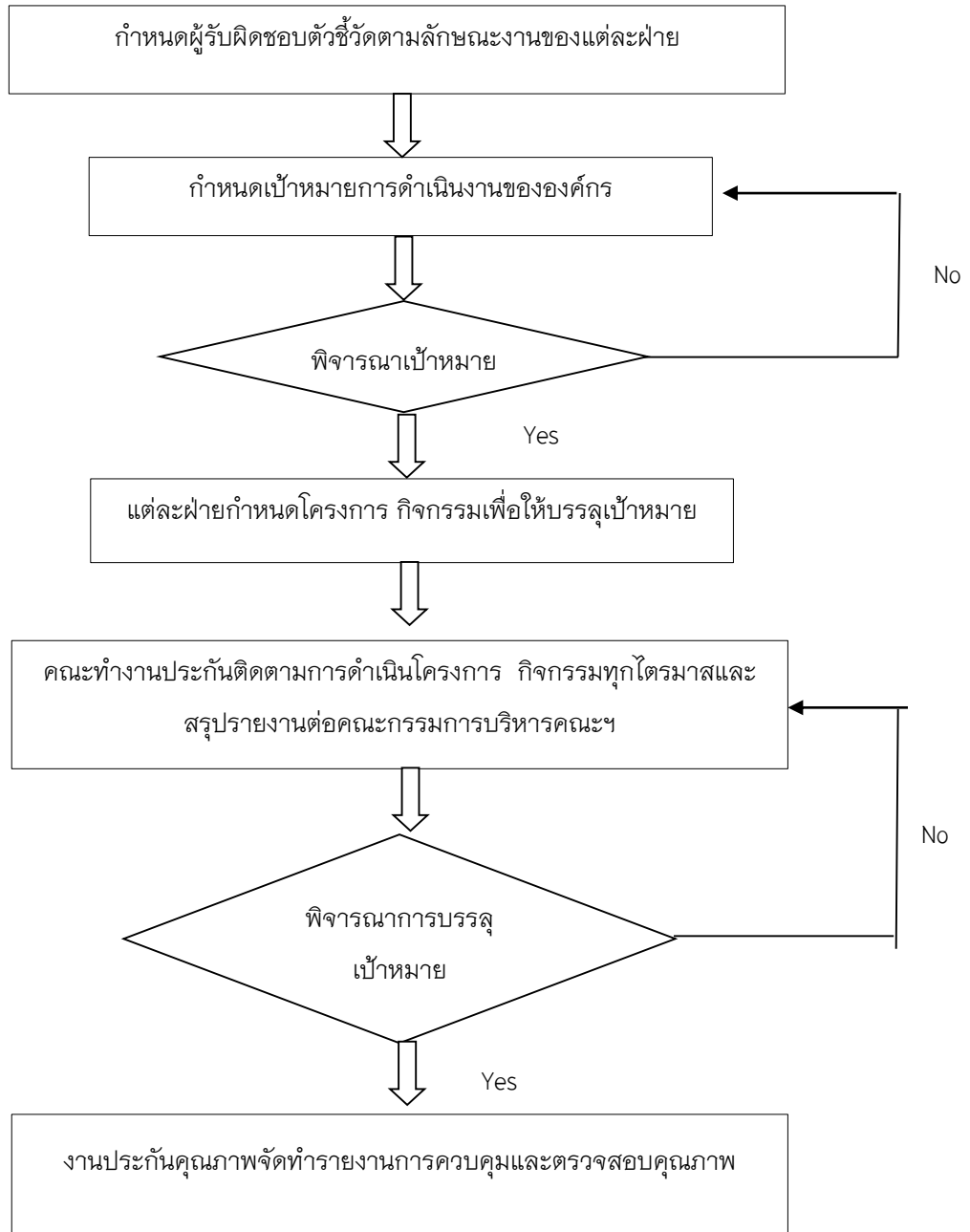
การประกันคุณภาพการศึกษา

คณะพยาบาลศาสตร์และวิทยาการสุขภาพ มหาวิทยาลัยราชภัฏเพชรบุรี

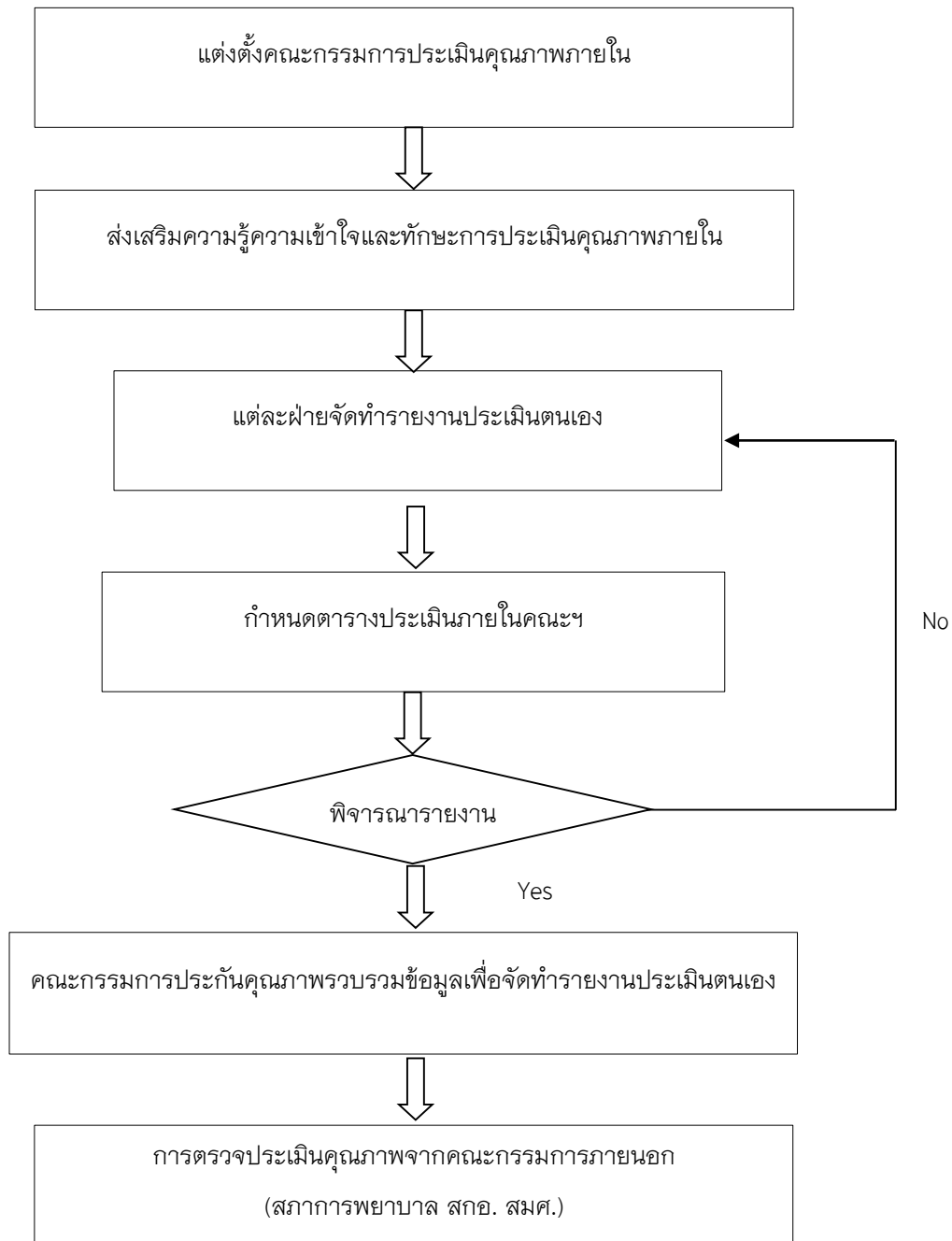
1. ขั้นตอนการจัดทำเพื่อให้บรรลุตามเกณฑ์มาตรฐาน



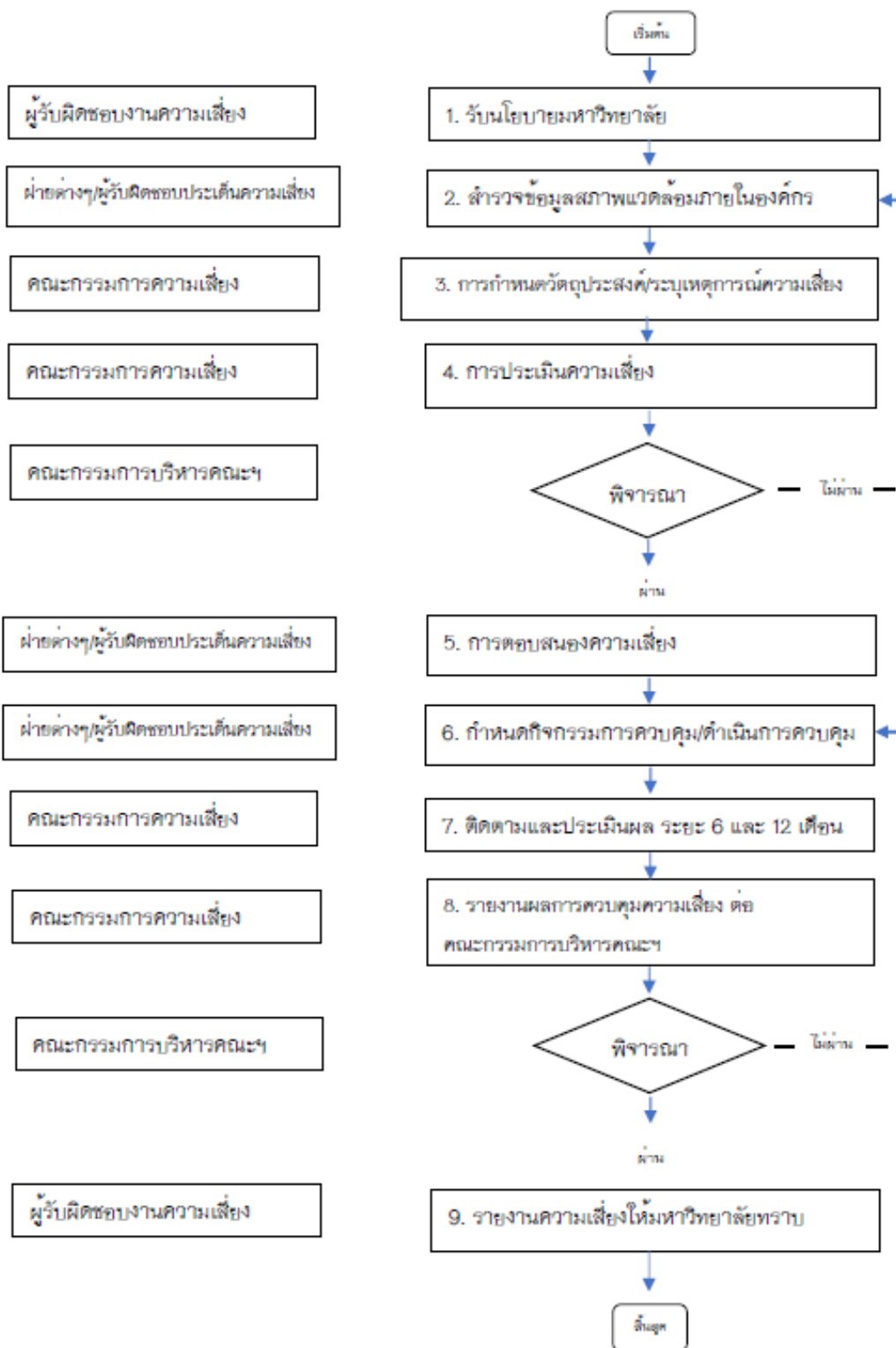
2. ขั้นตอนการควบคุมคุณภาพและการตรวจสอบคุณภาพ



3. ขั้นตอนการประเมินคุณภาพ



ระบบและกลไกงานความเสี่ยง
คณะพยาบาลศาสตร์และวิทยาการสุขภาพ



นางสาวจิรารัตน์ ก่อเกิด ผู้จัดทำ

รายละเอียดขั้นตอนการปฏิบัติงานความเสี่ยง

ขั้นตอนการปฏิบัติงาน	รายละเอียดการปฏิบัติงาน	ผู้รับผิดชอบ
1. รับนโยบายมหาวิทยาลัยฯ	1. คณะรั้งหนังสือแจ้งจากมหาวิทยาลัย มอบหมายให้ดำเนินการ วิเคราะห์ ประเมินความเสี่ยง และจัดทำแผนบริหารความเสี่ยงควบคุมความเสี่ยง 2. แจ้ง/ส่งหนังสือให้ฝ่ายต่างๆในคณะได้รับทราบหนังสือของมหาวิทยาลัย/ตามนโยบายของมหาวิทยาลัย 3. แจ้งคณะกรรมการบริหารความเสี่ยงระดับคณะ	ผู้รับผิดชอบงานความเสี่ยง (เจ้าหน้าที่สำนักงานในคณะ)
2. สํารวจข้อมูลสภาพแวดล้อมภายในองค์กร/คณะ	1. ฝ่าย/งาน/ผู้รับผิดชอบความเสี่ยงตามโครงสร้างงานการบริหารของคณะ รั้งไป ดำเนินการสำรวจสภาพแวดล้อม ความเสี่ยงในงานที่รั้งรับผิดชอบ วิเคราะห์ และวางแผนควบคุมความเสี่ยง 2. รวบรวมข้อมูลความเสี่ยงที่จัดทำ ส่งต่อไปที่ผู้รับผิดชอบงานความเสี่ยงของคณะ เพื่อส่งต่อไปที่คณะกรรมการบริหารความเสี่ยง	ฝ่ายต่างๆ/ผู้รั้งรับผิดชอบประเด็นความเสี่ยง (คณะทำงานของฝ่ายต่างๆตามโครงสร้างของคณะ)
3. การกำหนดวัตถุประสงค์/ระบุเหตุการณ์ความเสี่ยง	1. รวบรวมข้อมูลความเสี่ยงจากคณะทำงานฝ่ายต่างๆ 2. กำหนดการประชุม และพิจารณา กำหนดวัตถุประสงค์/สรุปรวมเป็นความเสี่ยงในระดับคณะ	คณะกรรมการความเสี่ยง
4. การประเมินความเสี่ยง	1. ประชุมพิจารณากลับนกรอง /การวางแผนควบคุมความเสี่ยง ให้ครบทุกฝ่ายตามความเป็นจริง 2. นำผลการประชุมแจ้งฝ่ายต่างๆที่รั้งรับผิดชอบ/แก้ไขตามผลการพิจารณา	คณะกรรมการความเสี่ยง
5. การตอบสนองความเสี่ยง	1. รั้งผลการพิจารณาไปดำเนินการต่อ/ปรับแก้ไขตามผลการพิจารณา	ฝ่ายต่างๆ/ผู้รั้งรับผิดชอบประเด็นความเสี่ยง
6. กำหนดกิจกรรมการควบคุม/ดำเนินการควบคุม	1. กำหนดกิจกรรมควบคุมความเสี่ยง 2. ดำเนินการตามขั้นตอนการควบคุมความเสี่ยงที่กำหนด	ฝ่ายต่างๆ/ผู้รั้งรับผิดชอบประเด็นความเสี่ยง
7. ติดตามและประเมินผล	1. ติดตามผลการดำเนินการควบคุมความเสี่ยงในแต่ละฝ่าย (ระยะ 6 และ 12 เดือน) 2. รวบรวมผลการแก้ไข การดำเนินการ เพื่อรายงานคณะกรรมการบริหารคณะฯ	คณะกรรมการความเสี่ยง/ผู้รั้งรับผิดชอบงานความเสี่ยง

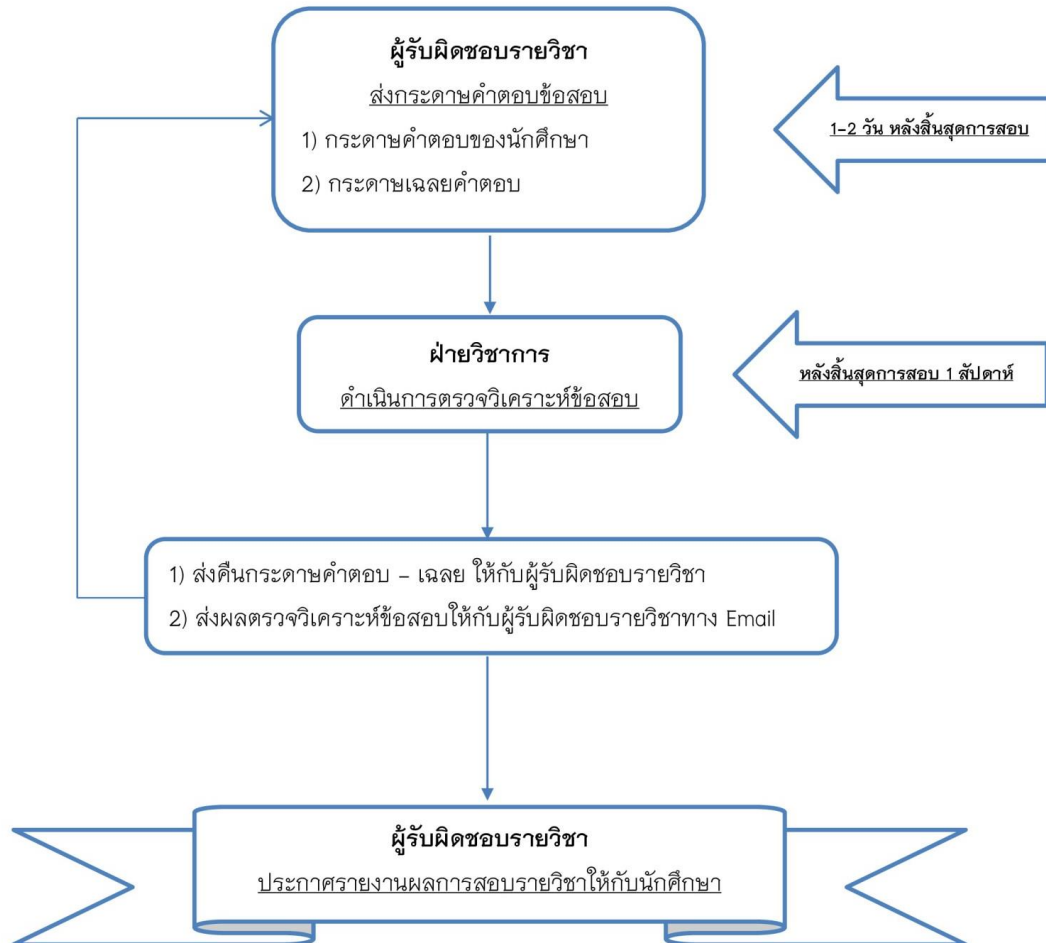
นางสาวจิราวัฒน์ ก่อเกิด ผู้จัดทำ

ขั้นตอนการปฏิบัติงาน	รายละเอียดการปฏิบัติงาน	ผู้รับผิดชอบ
8. นำผลการควบคุมความเสี่ยง รายงานต่อคณะ กรรมการบริหารคณะฯ	1. พิจารณาผลการควบคุมความเสี่ยง/การจัดการ ความเสี่ยง 2. สรุปผลการพิจารณาการควบคุมความเสี่ยงของ คณะ 3. แจ้งผลการประชุม/ถ้ามีการปรับแก้ไข ส่งกลับไปให้ ฝ่ายต่างๆดำเนินการ	คณะกรรมการบริหารคณะฯ/ ผู้รับผิดชอบงานความเสี่ยง
9. รายงานความเสี่ยงให้ มหาวิทยาลัยทราบ	1. รวบรวมผลการควบคุมความเสี่ยงสรุปตาม แบบฟอร์มที่มหาวิทยาลัยกำหนด 2. ส่งรายงานต่อมหาวิทยาลัย เมื่อมีหนังสือแจ้ง/หรือ กำหนดการของมหาวิทยาลัย	ผู้รับผิดชอบงานความเสี่ยง

งานวิชาการ

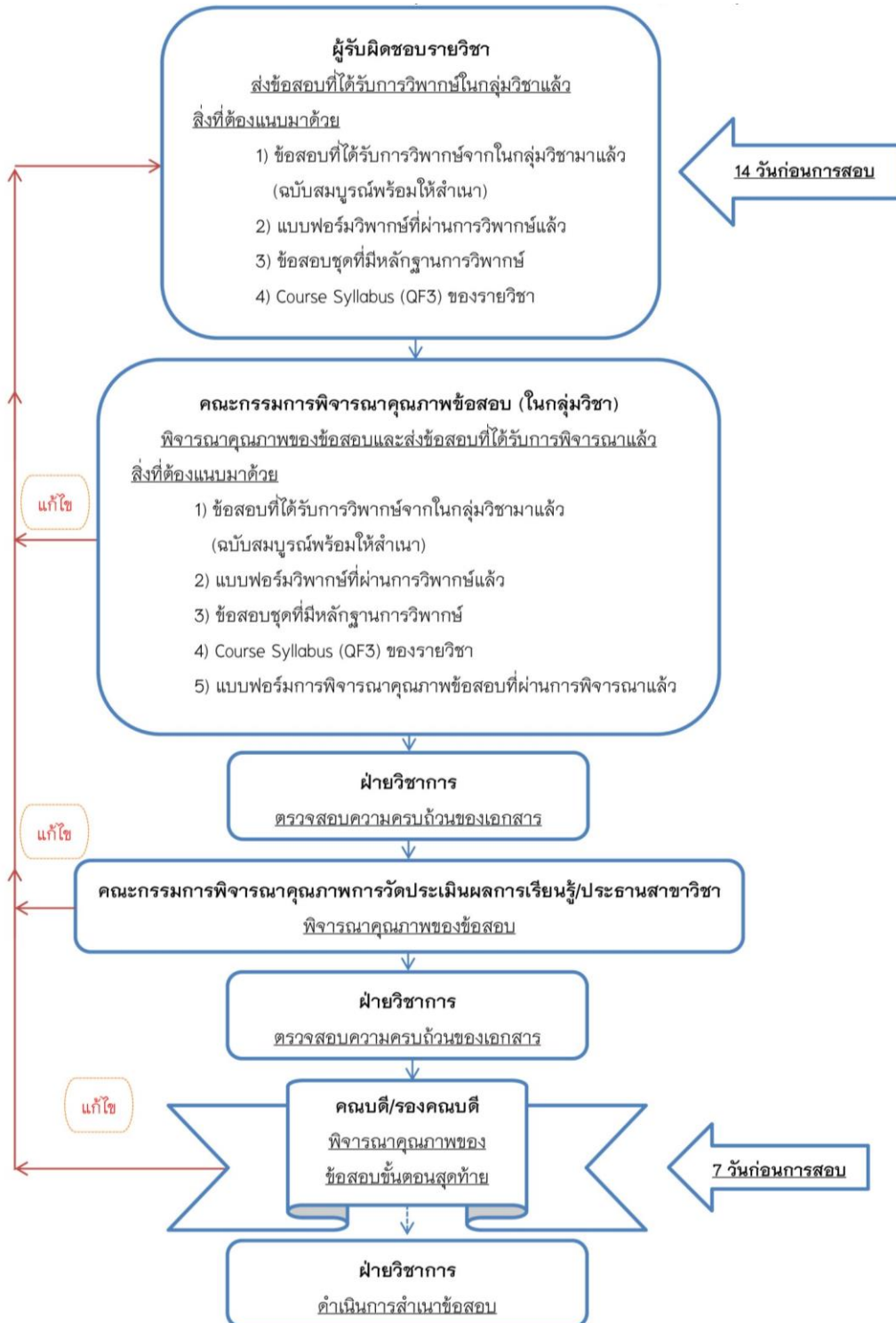
แนวทางการส่งตรวจวิเคราะห์ข้อสอบ

คณะพยาบาลศาสตร์และวิทยาการสุขภาพ มหาวิทยาลัยราชภัฏเพชรบุรี

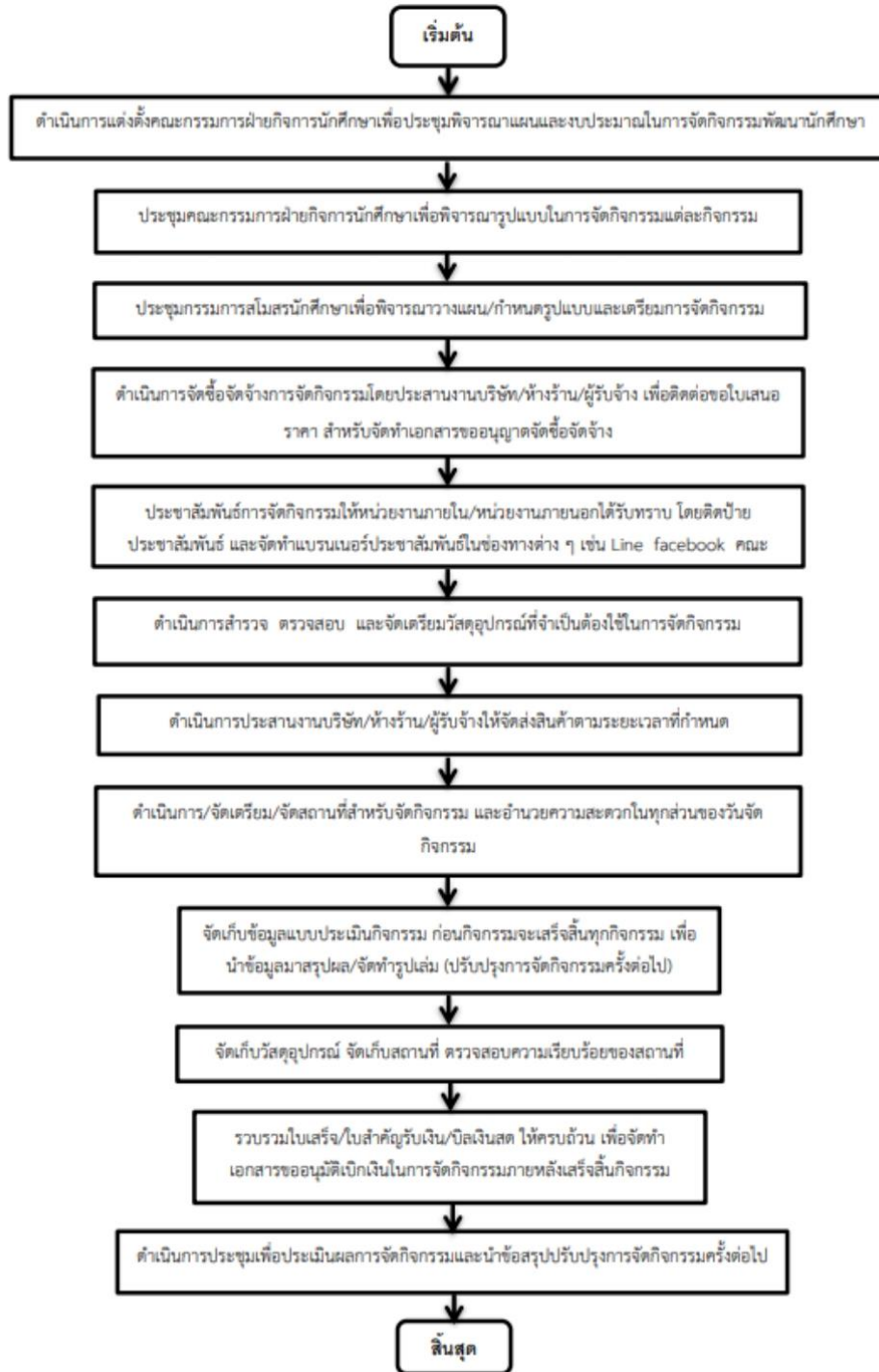


แนวทางการส่งข้อสอบเพื่อพิจารณาคุณภาพข้อสอบ และส่งสำเนาข้อสอบ

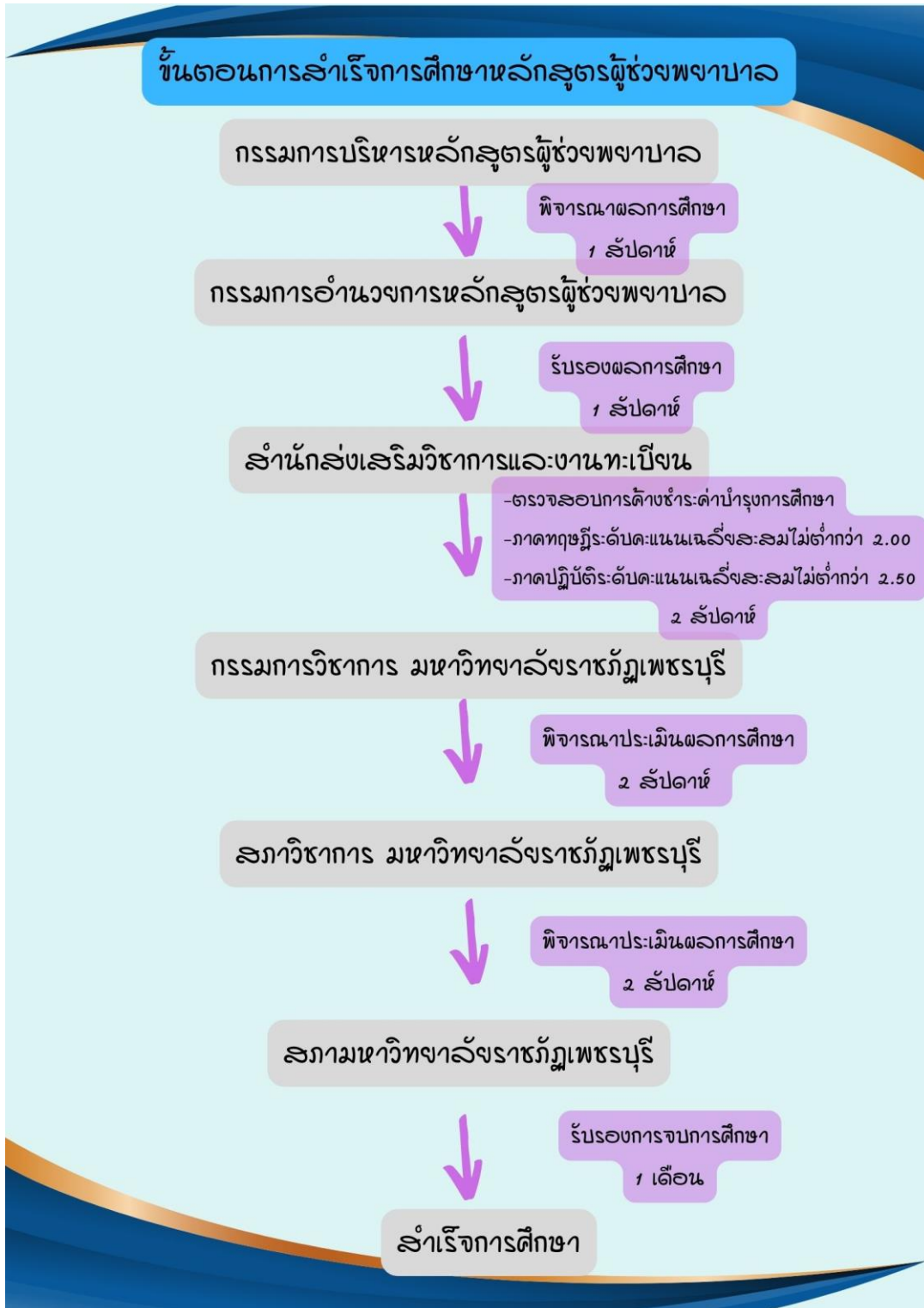
คณะกรรมการศาสตร์และวิทยาการสุขภาพ



การดำเนินการจัดกิจกรรมพัฒนานักศึกษา คณะพยาบาลศาสตร์และวิทยาการสุขภาพ

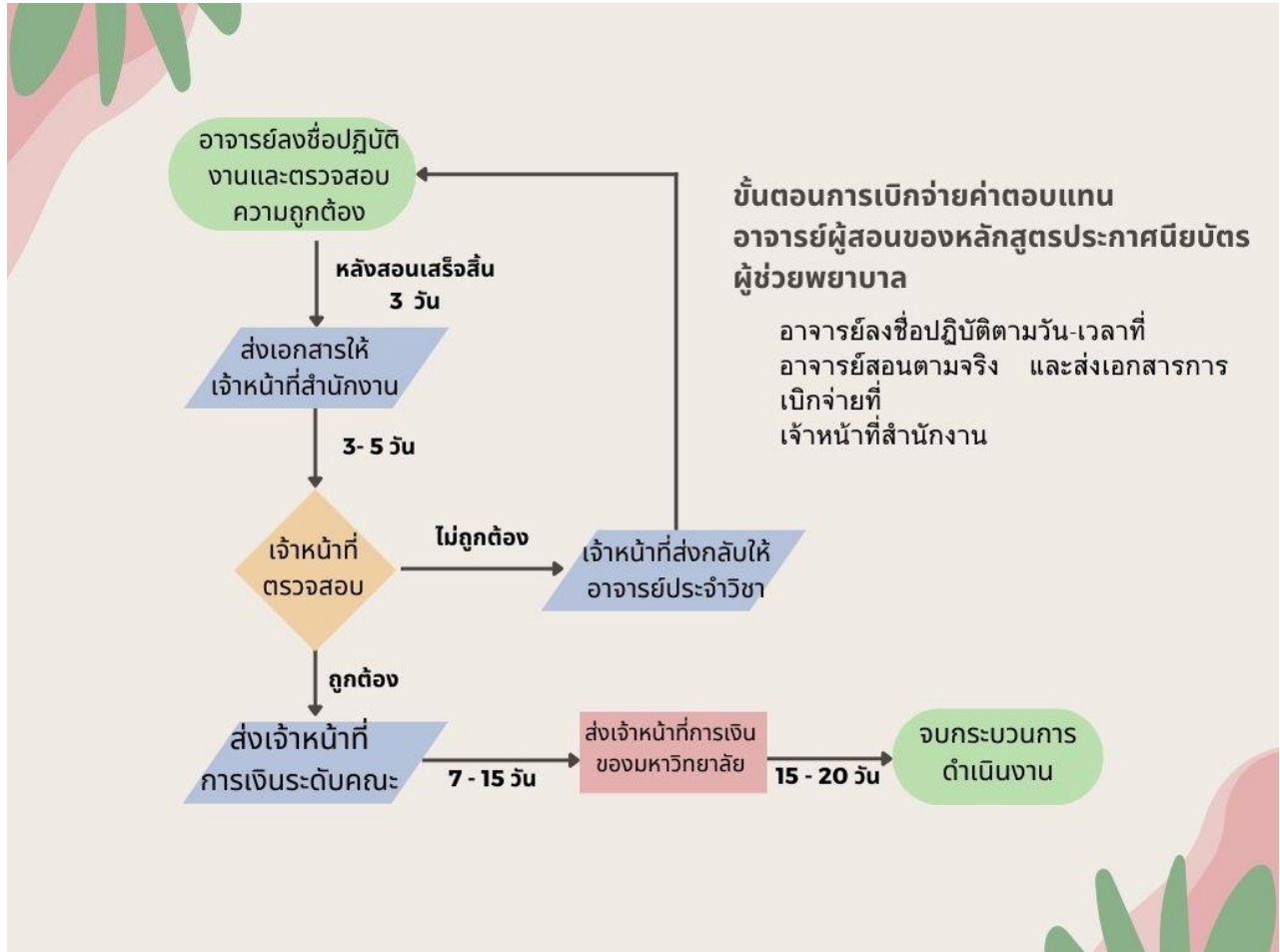


การสำเร็จการศึกษาหลักสูตรผู้ช่วยพยาบาล
คณะพยาบาลศาสตร์และวิทยาการสุขภาพ



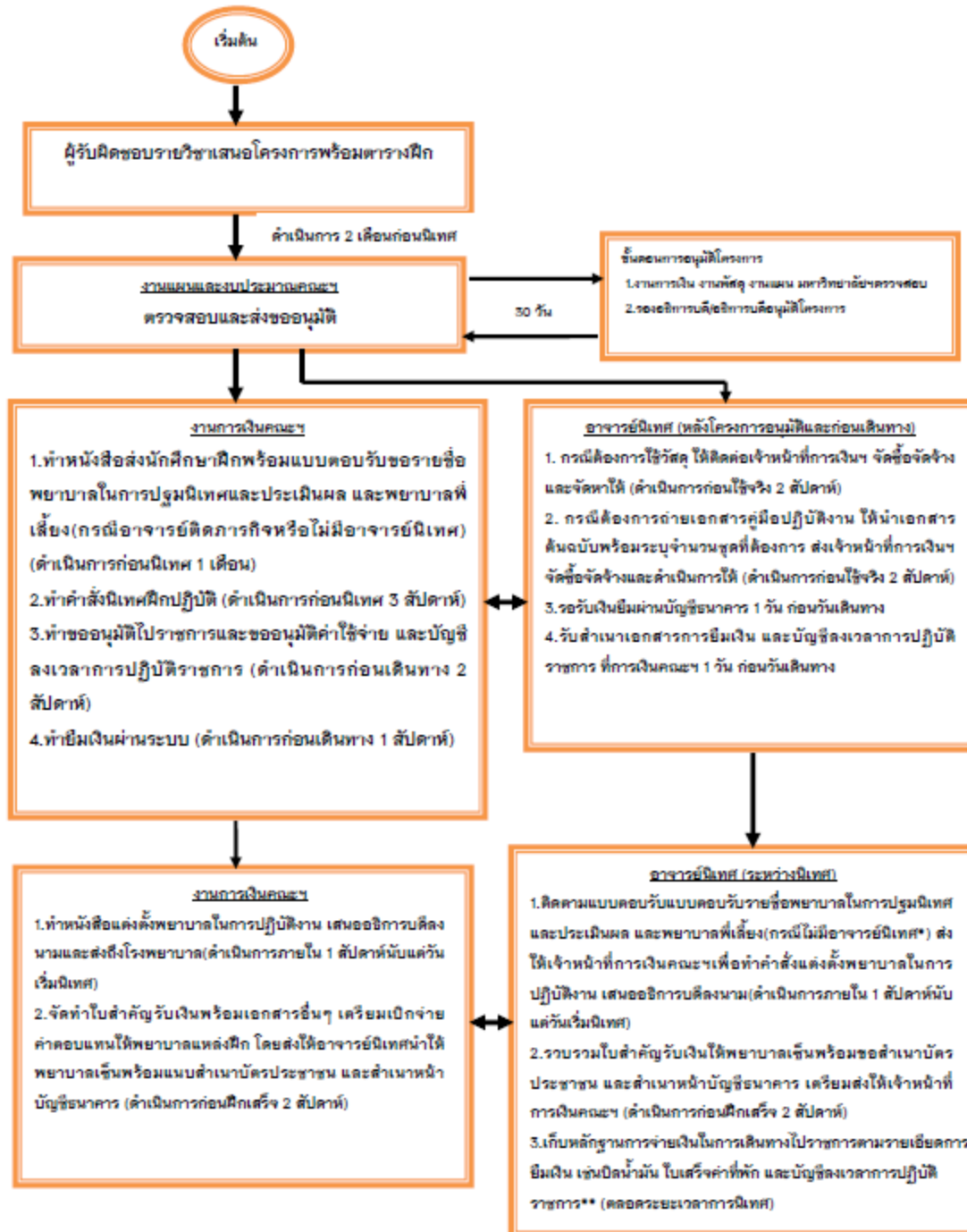
การเบิกจ่ายค่าตอบแทนอาจารย์ผู้สอน

หลักสูตรประกาศนียบัตรผู้ช่วยพยาบาล คณะพยาบาลศาสตร์และวิทยาการสุขภาพ

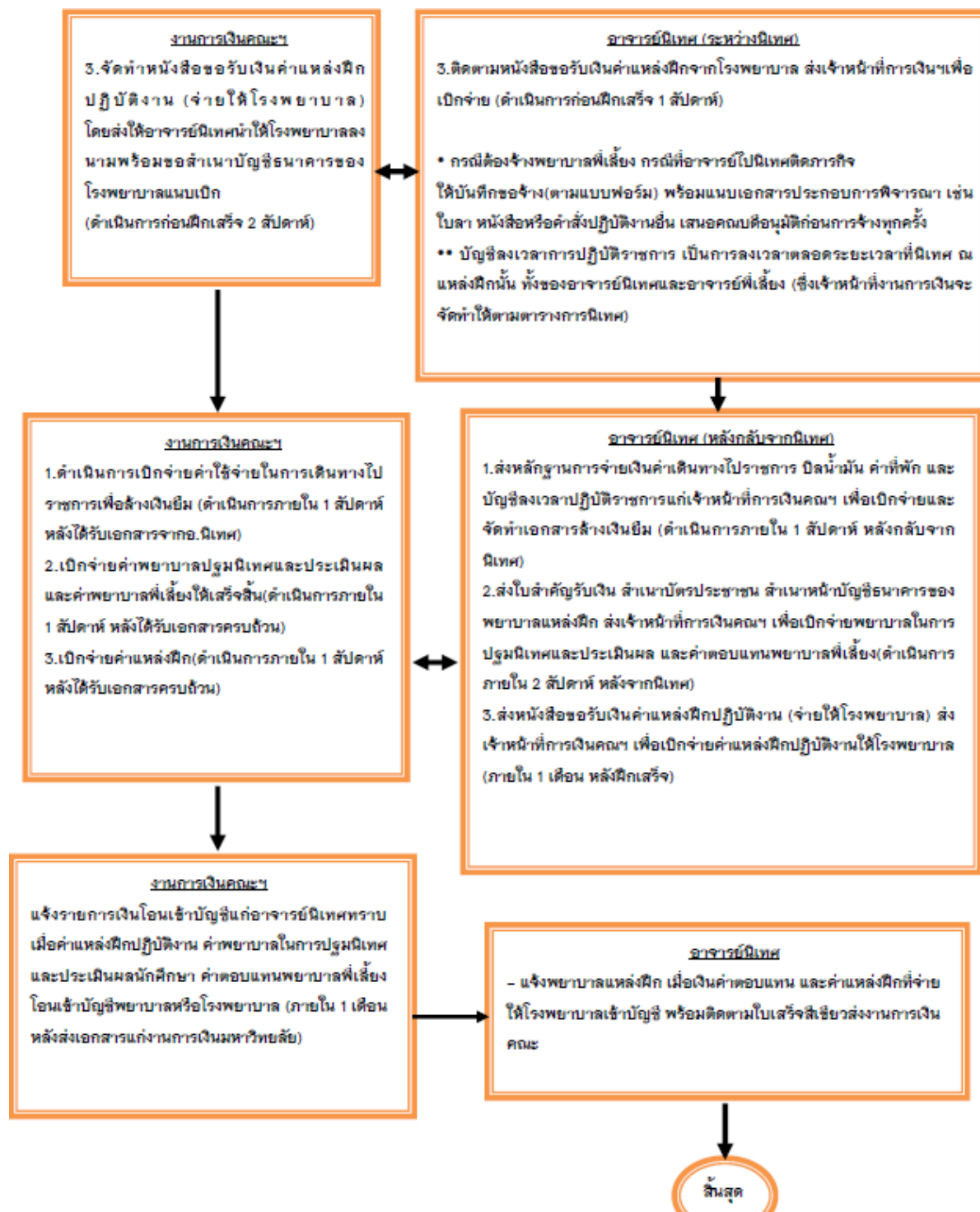


การฝึกปฏิบัติงานนักศึกษา สาขาพยาบาลศาสตร์

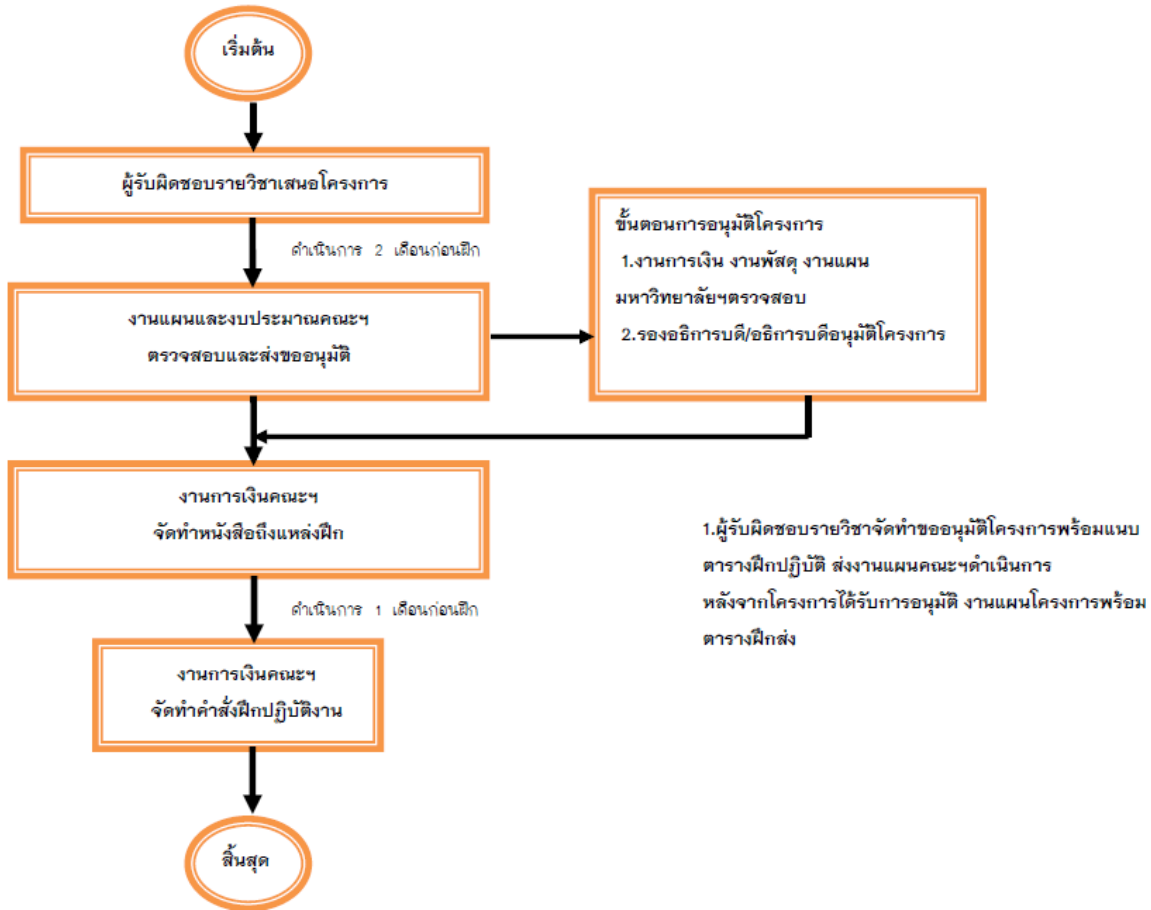
คณะพยาบาลศาสตร์และวิทยาการสุขภาพ



นางสาววิไลลา มณีตัน ผู้จัดทำ

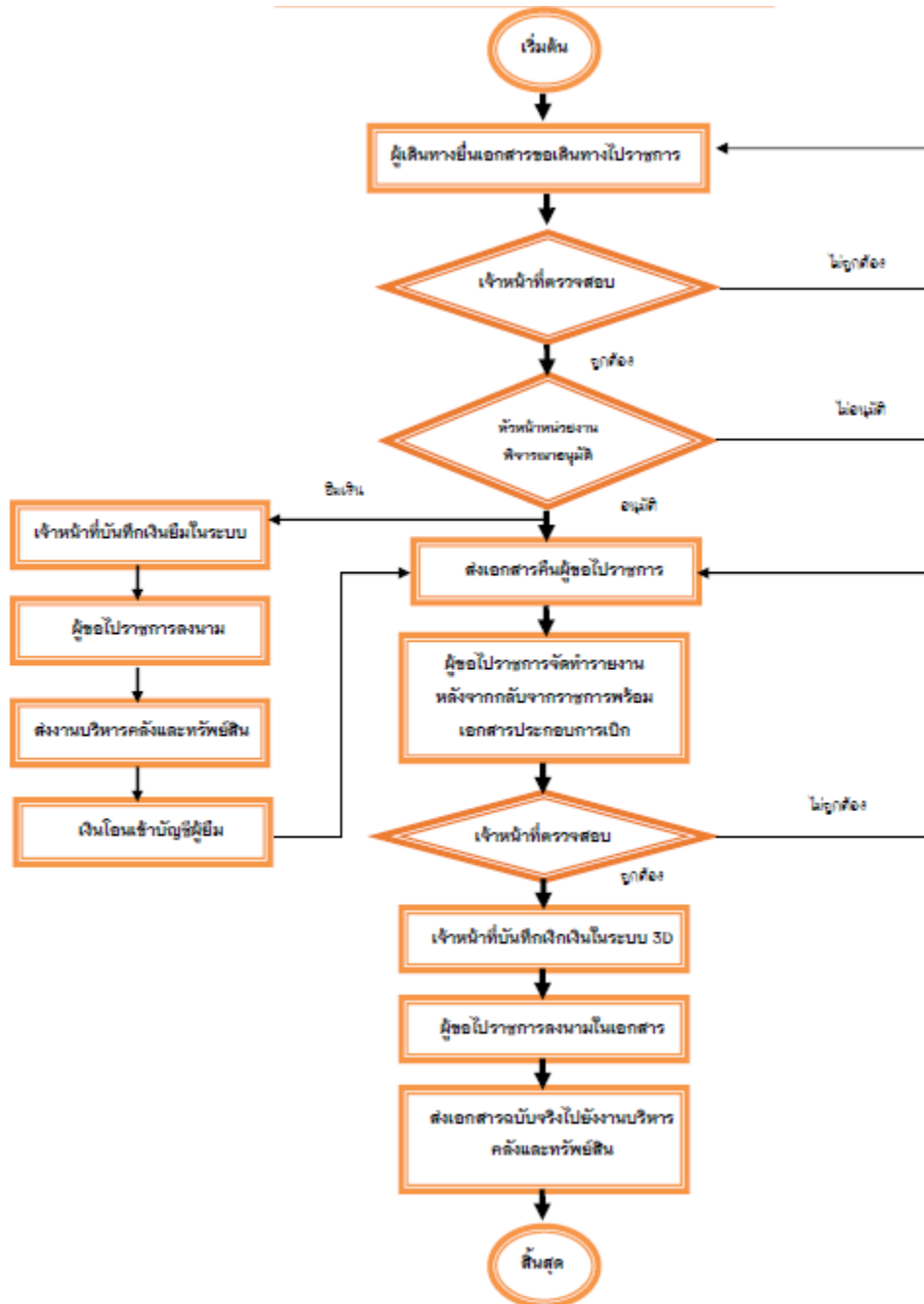


การขออนุมัติดำเนินกิจกรรมฝึกปฏิบัติงาน คณะพยาบาลศาสตร์และวิทยาการสุขภาพ



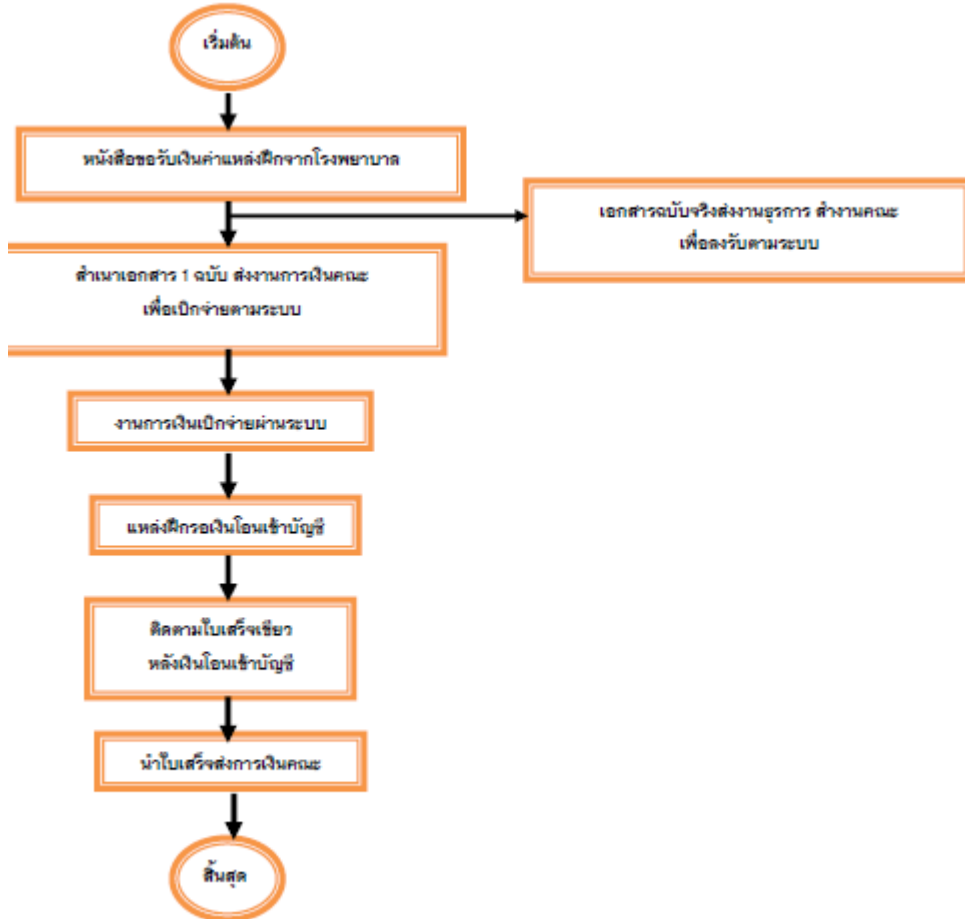
นางสาววัลลภา มณีตัน ผู้จัดทำ

การขออนุมัติไปราชการ นิเทศฝึกปฏิบัติงาน
คณะพยาบาลศาสตร์และวิทยาการสุขภาพ

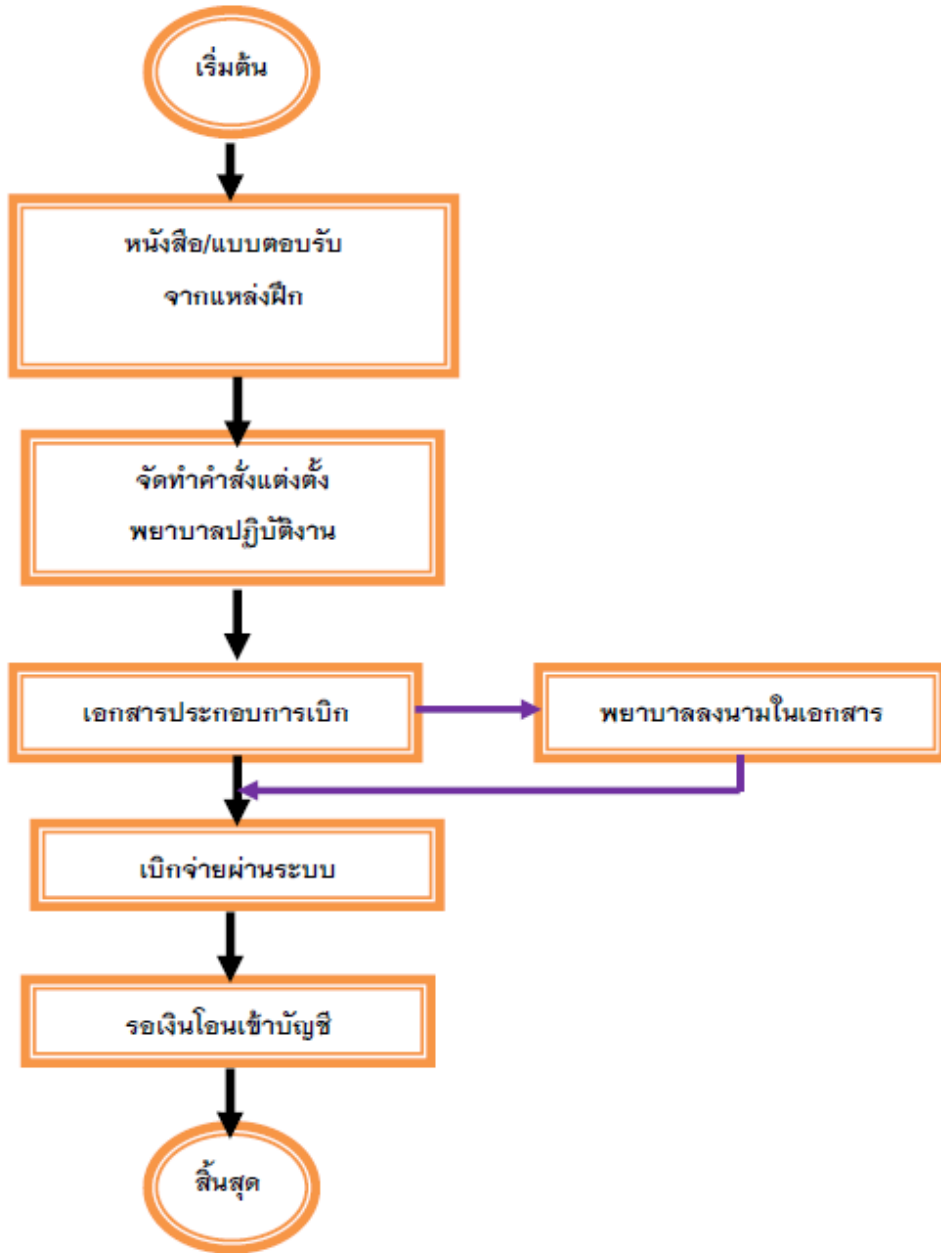


นางสาววัลลภา มณีตัน ผู้จัดทำ

การเบิกค่าแหล่งฝึกปฏิบัติ
คณะพยาบาลศาสตร์และวิทยาการสุขภาพ



การเบิกค่าพยาบาลปฐมนิเทศและประเมินผล
คณะพยาบาลศาสตร์และวิทยาการสุขภาพ



การเบิกค่าพยาบาลที่เลี้ยง
คณะพยาบาลศาสตร์และวิทยาการสุขภาพ

