



เวชกรรมไทย

อ.สัญญาตาพร กลิ่นทอง

สาขาการแพทย์แผนไทย คณะพยาบาลศาสตร์

มหาวิทยาลัยราชภัฏเพชรบุรี

เวชกรรมไทย 1 (Thai Therapeutic I)

- คัมภีร์เวชศึกษา
- พระคัมภีร์สมุฏฐานวินิจฉัย
- พระคัมภีร์ธาตุวิภังค์
- พระคัมภีร์ธาตุวิवरณ์
- พระคัมภีร์โรคนิทาน
- พระคัมภีร์วโรยคสาร
- พระคัมภีร์มรณญาณสูตร

- กิจ 4 ของแพทย์
- เรื่องสมุฏฐาน 4 ประการ
- กองธาตุพิการตามฤดู
- ลักษณะธาตุพิการ

เวชกรรมไทย 2 (Thai Therapeutic II)

- คัมภีร์ตักศิลา
- พระคัมภีร์ฉันทศาสตร์
- พระคัมภีร์สิทธิสาระ
สงเคราะห์
- พระคัมภีร์อภัยสันตา
- พระคัมภีร์มุขโรค

- โรคไข้
- โรคตา
- โรคในปากและลำคอ

เวชกรรมไทย 3 (Thai Therapeutic III)

- คัมภีร์ปฐุมจินดา
- พระคัมภีร์มหาโชตรัตติ
- พระคัมภีร์ชวดาร
- พระคัมภีร์มัญชุสาระวิเชียร
- พระคัมภีร์กษัย

- โรคแม่และเด็ก
- โรคโลหิตระดูสตรี
- โรคเกี่ยวกับลม
- โรคเรื้อรัง

เวชกรรมไทย 4 (Thai Therapeutic IV)

- คัมภีร์ธาตุดรรจบ
- พระคัมภีร์อุทรโรค
- พระคัมภีร์อติสาร
- พระคัมภีร์มัจฉापักขันทิกา
- พระคัมภีร์ไฟจิตรมหาวงศ์
- พระคัมภีร์ทิพมาลา
- พระคัมภีร์วิถีกุญชรโรค

- โรคระบบทางเดินอาหาร
- โรคท้องมาน
- โรคระบบทางเดินปัสสาวะ
และระบบสืบพันธุ์
- โรคฝี
- โรคผิวหนัง

- หมอที่จะเป็นผู้รู้ผู้ชำนาญในการรักษาโรคและใช้
นั้นต้องรู้จัก 4 ประการเป็นเบื้องต้นเสียก่อน
 - รู้ที่ตั้ง ที่แรกเกิดของโรค
 - รู้จักชื่อของโรคที่เกิดขึ้น
 - รู้จักยาสำหรับรักษาโรค
 - รู้ว่ายาอย่างไรใดควรจะแก้โรคอย่างไรใด

สมมุติฐาน = ที่ตั้งที่เกิด โรคภัยไข้เจ็บจะเกิดก็

เพราะสมมุติฐานเป็นที่ตั้ง

- ชาติสมมุติฐาน
- ฤดูสมมุติฐาน
- อายุสมมุติฐาน
- กาลสมมุติฐาน
- ประเทศสมมุติฐาน

ปถวีธาตุ (ธาตุดิน) เป็นธาตุชนิดหนึ่ง มีลักษณะแข็ง เป็นที่อาศัย ที่ตั้งของรูปอื่น ๆ ธาตุดินเปรียบเสมือนที่รับเอาธาตุอื่น ๆ ไว้ ลักษณะปรากฏต่าง ๆ แสดงออกมาที่ธาตุดิน ถ้าไม่มีปถวี รูปร่างสัณฐาน ตลอดจนความรู้สึกต่าง ๆ ย่อมไม่ปรากฏ รอยโรคหรือพยาธิสภาพต่าง ๆ ล้วนแสดงออกที่ปถวีธาตุ

ปถวีธาตุ 20 (วีสติปถวี) มีอะไรบ้าง?



เกศา = ผม



โลมา = ขน



นขา = เล็บ



ทันตา = ฟัน

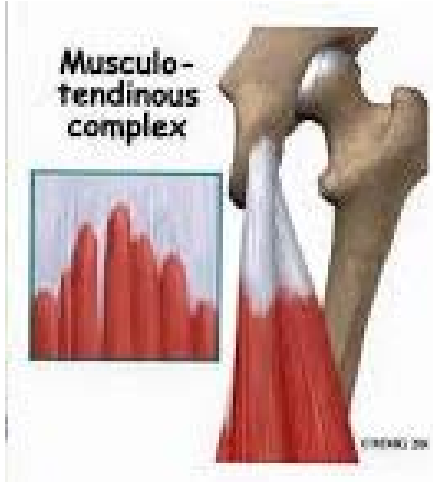


ตะโจ = ผิวหนัง



มังสััง = เนื้อ

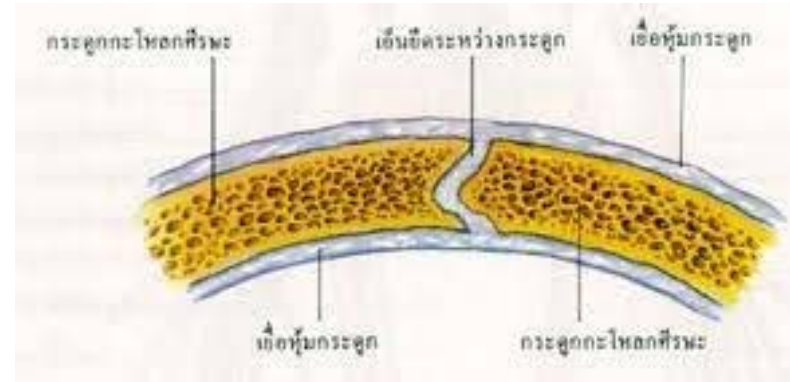
ปถวีธาตุ 20 (วีสติปถวี) มีอะไรบ้าง?



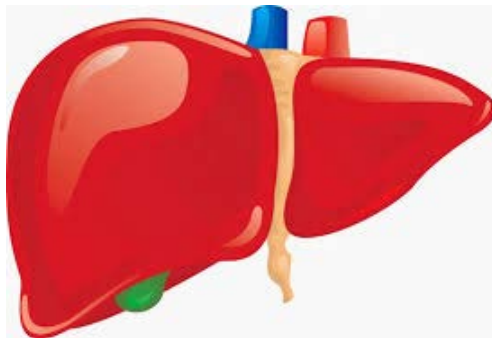
นหารฐ = เส้นเอ็น



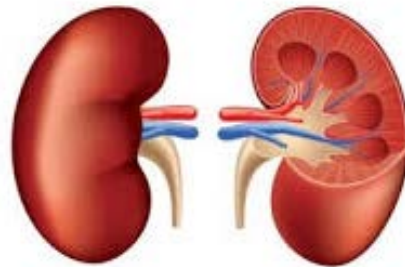
อฐิ = กระดูก



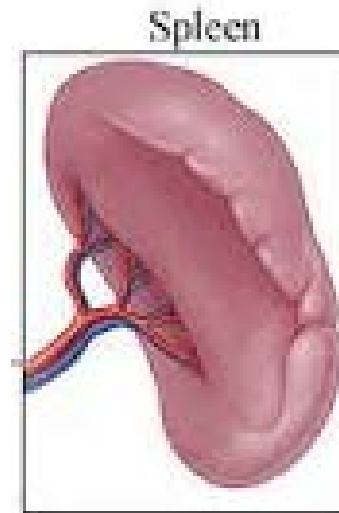
อฐิมิถุซัง = เยื่อหุ้มกระดูก



ยกนัง = ตับ

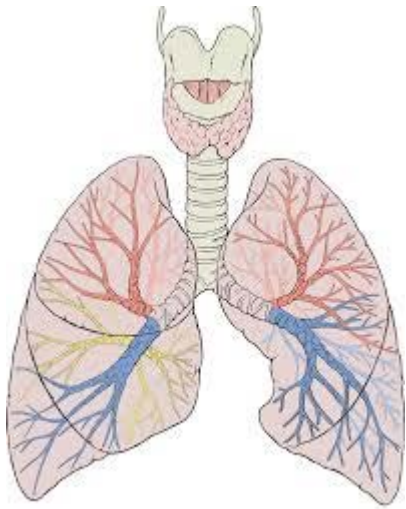


ปีหกัง = ไต

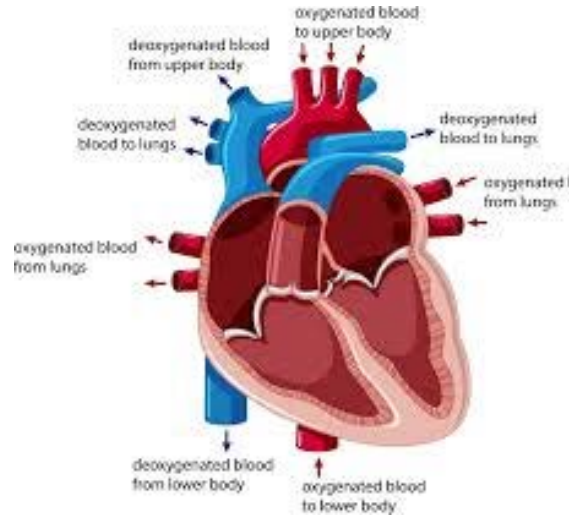


วิกกัง = ม้าม

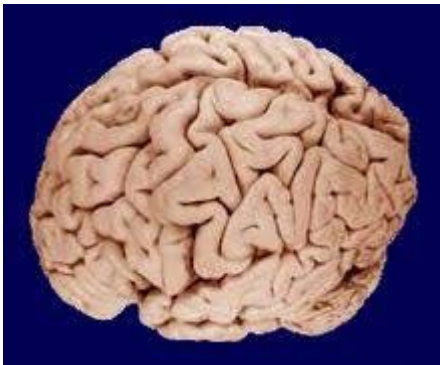
ปถวีธาตุ 20 (วีสติปถวี) มีอะไรบ้าง?



ปับผาสะ = ปอด

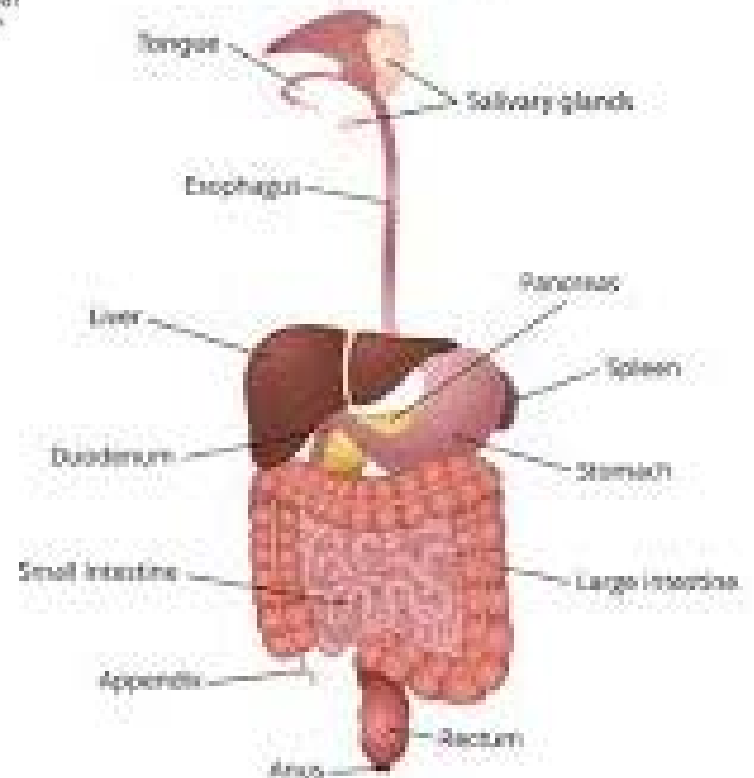


หทัย = หัวใจ



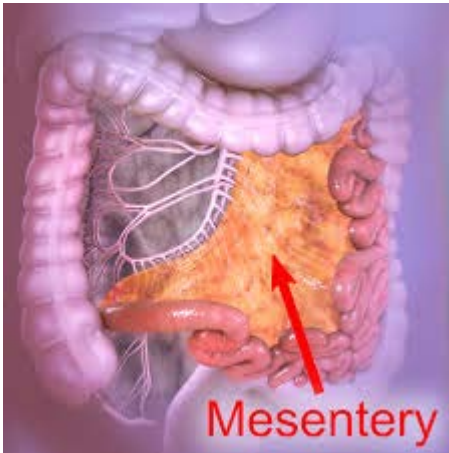
มัตถเกมัตถลุงคัง = สมอง

Human digestive system

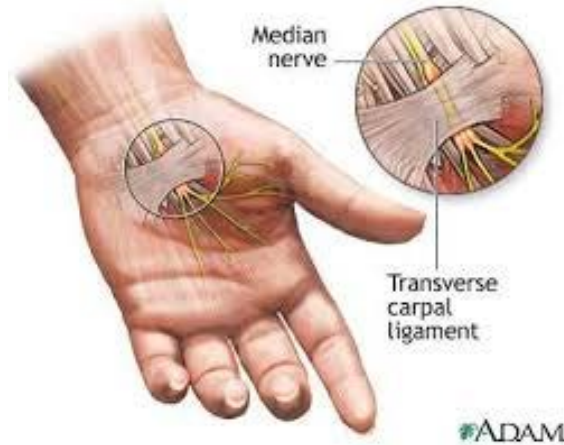


อันตัง = ไส้ใหญ่

ปถวีธาตุ 20 (วีสติปถวี) มีอะไรบ้าง?



อันตคฺณัง = ใ้สั้น้อย
(สายรัดใ้)

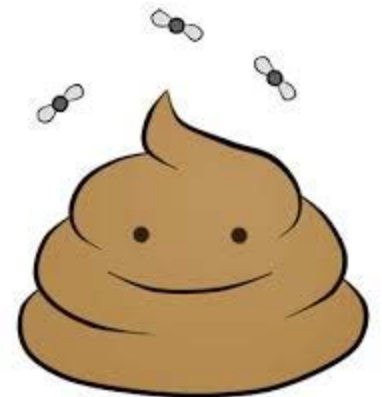


กิโถมกััง = พังผืด



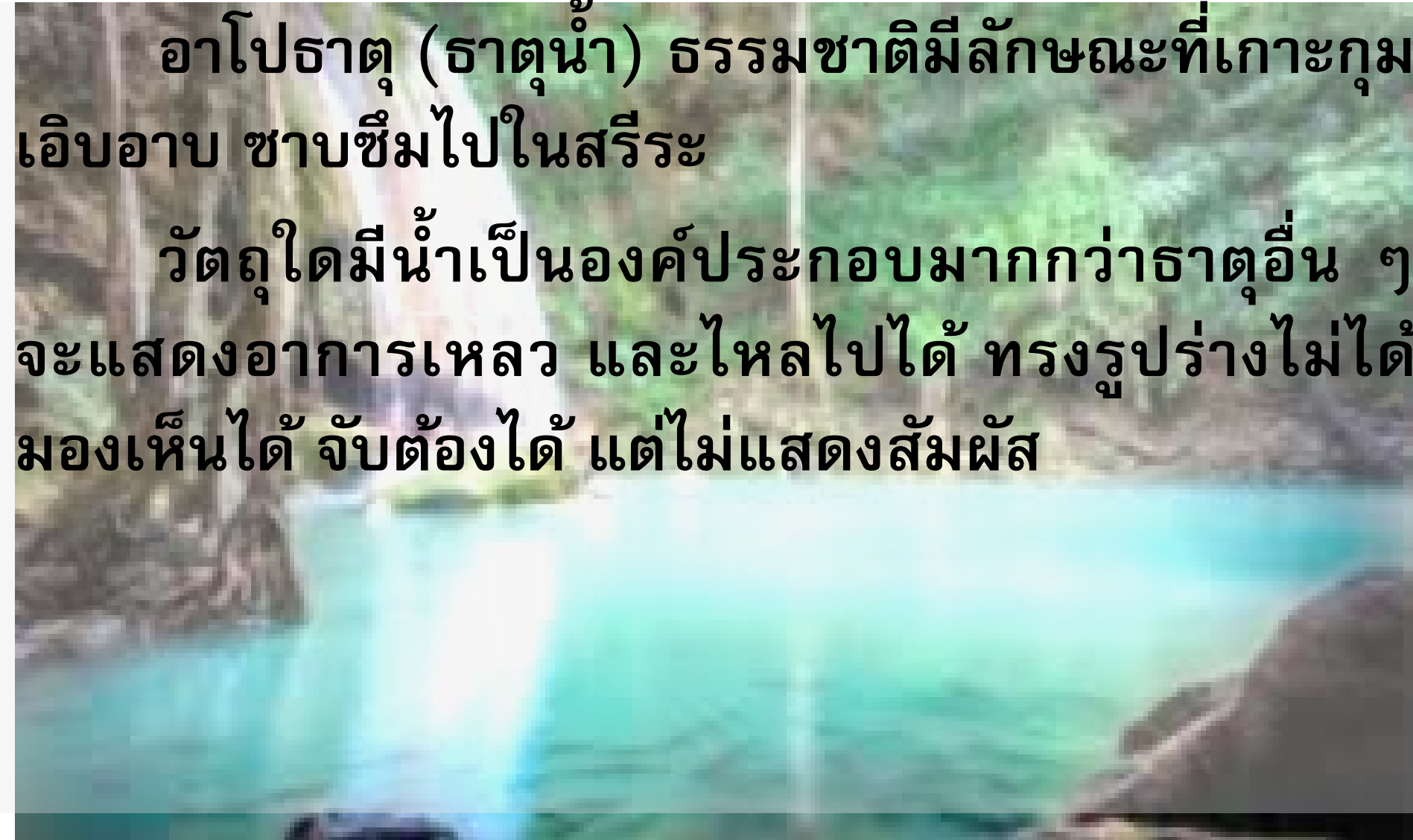
อุทริยััง = อาหารใหม่

กรีสัง = อาหารเก่า



อาโปธาตุ (ธาตุน้ำ) ธรรมชาติมีลักษณะที่เกาะกุม
เอิบอาบ ซาบซึ่มไปในสรีระ

วัตถุใดมีน้ำเป็นองค์ประกอบมากกว่าธาตุอื่น ๆ
จะแสดงอาการเหลว และไหลไปได้ ทรงรูปร่างไม่ได้
มองเห็นได้ จับต้องได้ แต่ไม่แสดงสัมผัส



อาโปธาทู 12 (ทวาทศอาโป) มีอะไรบ้าง?



ปิตตัง = น้ำดี



อัสสุ = น้ำตา



สิงฆานิกกา = น้ำมูก



โลหิตตัง = น้ำเลือด



เชไฟ = น้ำลาย



เสโท = เหงื่อ

อาโปธาทู 12 (ทวาทศอาโป) มีอะไรบ้าง?



มุตตัง = น้ำปัสสาวะ



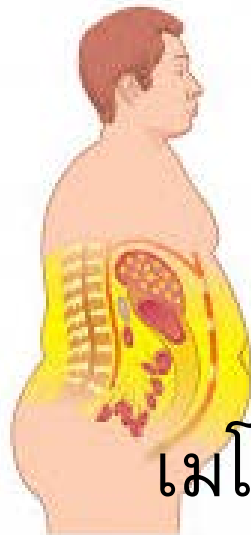
บุพโพ = หนอง



ลลิกา = น้ำไขข้อ



เสมหัง = เสลด



เมโท = มันทัน



วสา = มันทเลว

วาโยธาตุ (ธาตุลม) ธรรมชาติมีความเคร่ง ตึง เคลื่อนไหว

วัตถุใดมีลมเป็นองค์ประกอบมากกว่าธาตุอื่น ๆ จะ แสดงอาการเคลื่อนไหวไปได้ หรือเมื่อลมไม่เคลื่อนไหว รูป นั้นจะตั้งมั่นขึ้น เกร็งตั้งขึ้น

วาโยธำตุ 6 (ฉกัลวำโย) มีอะไรบ้าง?

อุทธังคมำวำตำ = ลมพัดตั้งแต่ปลำยเท้ำตลอดคิริษะ

อโรธคมำวำตำ = ลมพัดตั้งแต่คิริษะตลอดปลำยเท้ำ

กุจฉิสยำวำตำ = ลมที่พัดในท้องแต่หลกลำไส้

โกฏฐำสยำวำตำ = ลมที่พัดในลำไส้

อังคมังคำนุสำริวำตำ = ลมที่พัดท้วร่างกาย

อัสสำสะปัสสำสะวำตำ = ลมหายใจเข้าออก

เตโชธาตุ (ธาตุไฟ) ลักษณะร้อน และเย็น ธรรมชาติ
คือมีสภาวะที่แผดเผา ทำให้ย่อยสลาย ทำให้สุก

วัตถุใดมีไฟเป็นองค์ประกอบมากกว่า จะทำให้มี
ความอบอุ่น มีความนุ่มนวลของรูป แต่หากวิปริตไปก็จะทำ
ให้เป็นไข้สูง หรือทำให้ร่างกายทรุดโทรม เช่น ผมหงอก ผิว
แห้งเหี่ยว



เตโชธาตุ 4 (จตุกาลเตโช) มีอะไรบ้าง?

สันตปัคคี = ไฟอุ่นกาย

ปริณามัคคี = ไฟย่อยอาหาร

ปริทัยหัคคี = ไฟทำให้ร้อนระส่ำระสาย

ชิรณัคคี = ไฟเผาให้แก่คร่ำคร่า

อุตสาหกรรม

ฤดู 3 แบ่ง 1 ปี เป็น 3 ฤดู ฤดูละ 4 เดือน

1. คิมหันตฤดู แรม 1 ค่ำ เดือน 4 ถึง ขึ้น 15 ค่ำ เดือน

8 สมุฏฐาน เตโช

2. วสันตฤดู แรม 1 ค่ำ เดือน 8 ถึง ขึ้น 15 ค่ำ เดือน

12 สมุฏฐาน วาโย

3. เหมันตฤดู แรม 1 ค่ำ เดือน 12 ถึง ขึ้น 15 ค่ำ เดือน

4 สมุฏฐาน อาโป

อายุสมมุจฺาน



ปฐมวัย
แรกเกิด ถึง 16 ปี
สมมุจฺาน อาโป



มัชฉิมวัย
16 - 32 ปี
สมมุจฺาน เตโซ



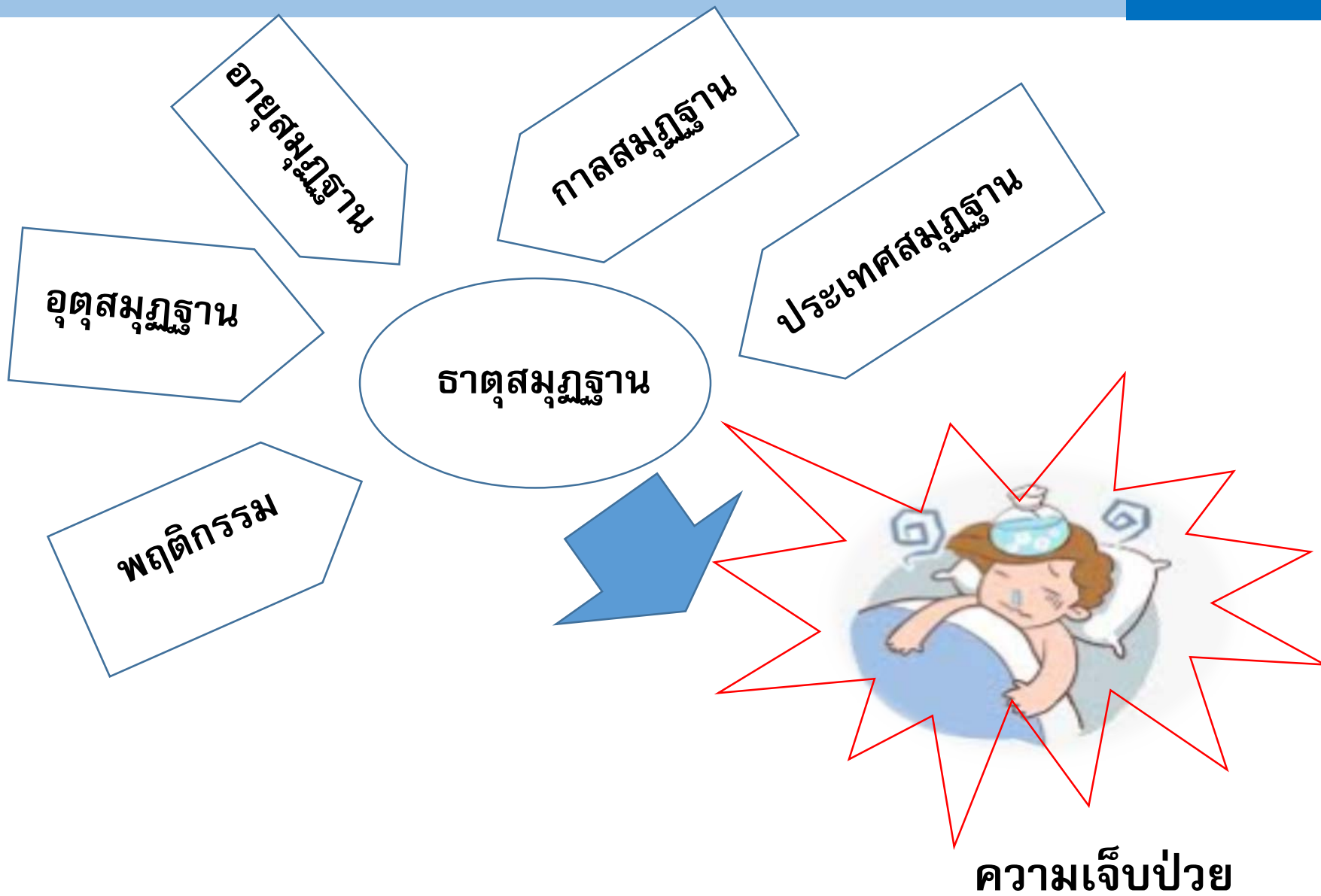
ปัจฉิมวัย
32 ถึง อายุขัย
สมมุจฺาน วาโย



ประเทศสมภูจฺวาน



๑. เกิดประเทศ สูง เช่น ชาวเขา เรียกประเทศร้อน สมภูจฺวาน เตโช
๒. เกิดประเทศ น้ำ, กรวด,ทราย เรียกประเทศอุ่น สมภูจฺวาน อาโป, ดี , โลहित
๓. เกิดประเทศ น้ำฝน,เปือกตม เรียกประเทศเย็น สมภูจฺวาน วาโย
๔. เกิดประเทศ น้ำเค็ม เรียกประเทศร้อน สมภูจฺวาน อาโป, ดี , โลहित



- รู้ที่ตั้ง ที่แรกเกิดของโรค
- รู้จักชื่อของโรคที่เกิดขึ้น
- รู้จักยาสำหรับรักษาโรค
- รู้ว่ายาอย่างใดควรจะแก้โรคอย่างใด

1. เรียกตามสมุฏฐานธาตุ เช่น เกศาศีการ มัง
สังศีการ

2. เรียกตามสมุฏฐานเบญจอินทรีย์

จักขุโรค = โรคเกิดขึ้นที่ดวงตา

โสตโรค = โรคเกิดขึ้นที่หู

ฆานโรค = โรคเกิดขึ้นที่จมูก

ชีวหาโรค = โรคเกิดขึ้นที่ลิ้น

กายโรค = โรคเกิดขึ้นที่กาย แบ่งเป็น

พหิทธโรค (กายภายนอก)

อันทโรค (กายภายใน)

3. เรียกตามหมอสมมุติ เช่น มานทะเลสุน เรือนน้ำเต้า

- รู้ที่ตั้ง ที่แรกเกิดของโรค
- รู้จักชื่อของโรคที่เกิดขึ้น
- รู้จักยาสำหรับรักษาโรค
- รู้ว่ายยาอย่างไรใดควรจะแก้โรคอย่างไรใด

หลักเภสัช 4 ได้แก่

เภสัชวัตถุ = รู้จักตัวยา

สรรพคุณเภสัช = รู้จักสรรพคุณยา

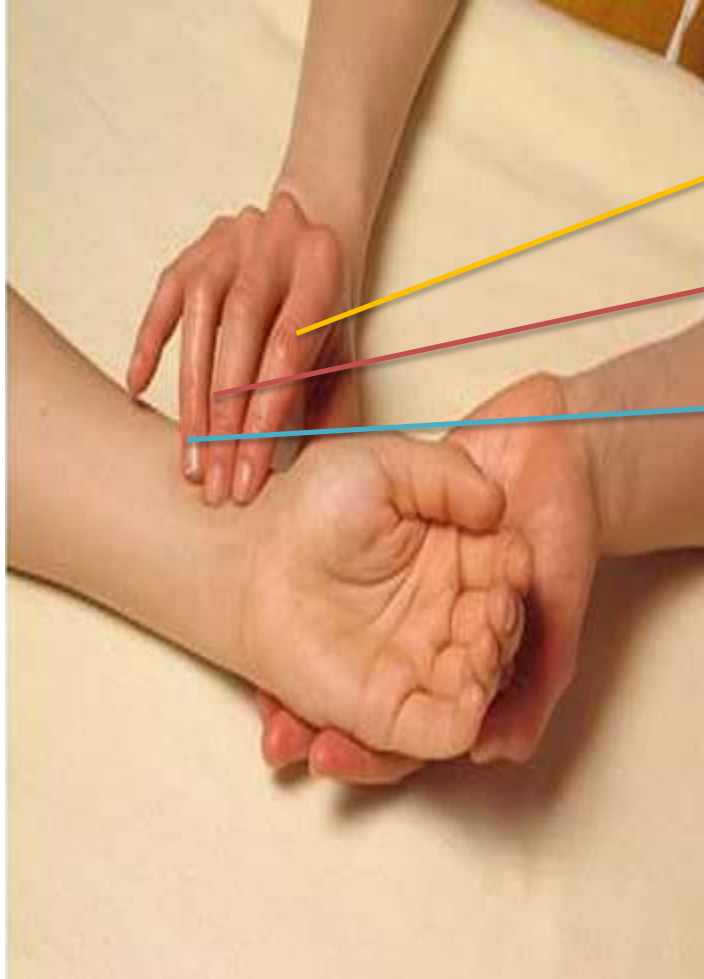
คณาเภสัช = รู้จักตัวยาที่รวมเรียกเป็นชื่อเดียว

เภสัชกรรม = การปรุงยา 28 วิธี

- รู้ที่ตั้ง ที่แรกเกิดของโรค
- รู้จักชื่อของโรคที่เกิดขึ้น
- รู้จักยาสำหรับรักษาโรค
- รู้ว่ายาอย่างไรใดควรจะแก้โรคอย่างไร

- การตรวจชีพจรแบบแผนไทย
- การตรวจหัวใจ
- การตรวจเส้นสุมนา
- การตรวจเส้นอัษฎากาศ
- การตรวจเส้นอัมพฤกษ์

การตรวจชีพจรตามหลักแพทย์แผนไทย



วาตะ (นิ้วชี้)

ปีตตะ (นิ้วกลาง)

เสมหะ (นิ้วนาง)

- การวางนิ้ว ให้เรียงลำดับดังนี้ นิ้วชี้ นิ้วกลาง นิ้วนาง เรียงตามลำดับ
- ตามทฤษฎีธาตุที่เรียงกันคือ วาตะนิ้วชี้ ปีตตะนิ้วกลาง และเสมหะนิ้วนาง

EVERY MORNING YOU HAVE TWO CHOICES :
CONTINUE TO SLEEP WITH DREAMS OR WAKE UP AND CHASE YOUR DREAMS.

— UNKNOWN —

ทุกเช้าเรามีตัวเล็อกอยู่สองข้อ
จะหลับแล้วฝันต่อ หรือ ตื่นขึ้นมาแล้วไล่ตามความฝัน



WWW.FACEBOOK.COM/PEARYPIEMAKEUPARTIST